

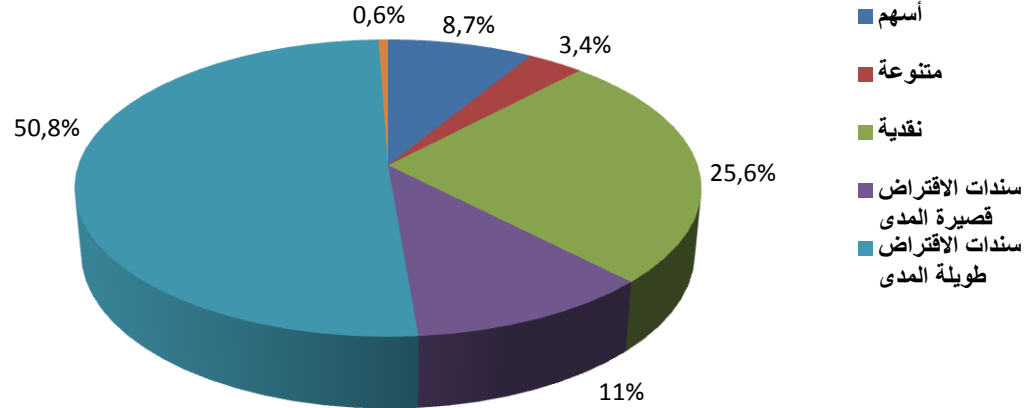


إحصائيات هيئات التوظيف الجماعي
للقيم المنقولة (ه-ت-ج-ق-م)
الأسبوعية إلى غاية
2013/02/01

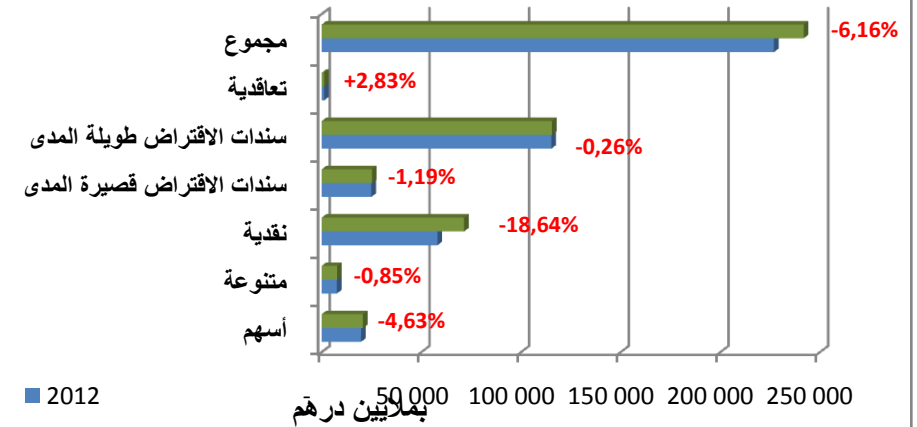
أصول صافية:

تغيير (%)			اصول صافية		عدد	اصناف
سنويا	شهريا	اسبوعيا	الهيكل (%)	المبلغ		
-4,63	-0,14	-0,14	8,7	19 769 606 260	87	أسهم
-0,85	0,20	0,20	3,4	7 647 082 852	58	متنوعة
-18,64	-3,95	-3,95	25,6	58 118 206 839	44	نقدية
-1,19	-0,28	-0,28	11	24 920 237 025	29	سندات الاقتراض قصيرة المدى
-0,26	0,24	0,24	50,8	115 228 283 444	132	سندات الاقتراض طويلة المدى
2,83	-0,86	-0,86	0,6	1 264 448 940	11	تعاقدية
-6,16	-0,96	-0,96	100	226 947 865 361	361	مجموع

هيكلية الاصول الصافية حسب صنف (ه-ت-ج-ف-م)

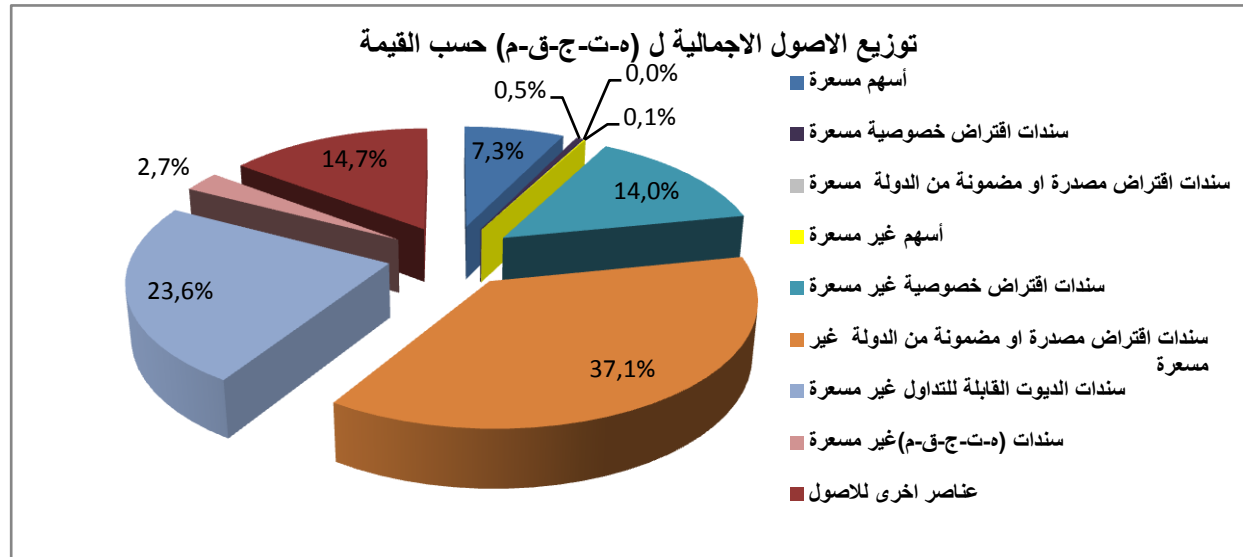


التطور السنوي للاصول الصافية حسب نوع (ه-ت-ج-ق-م)



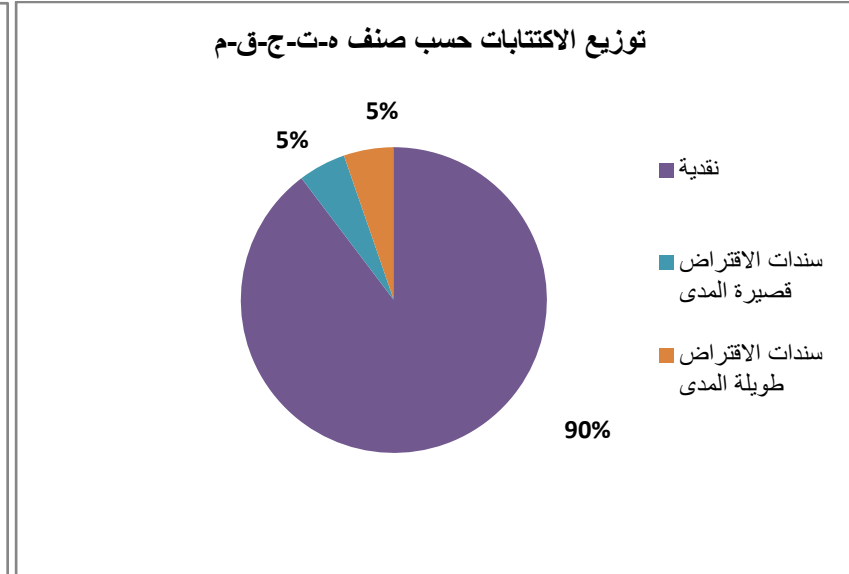
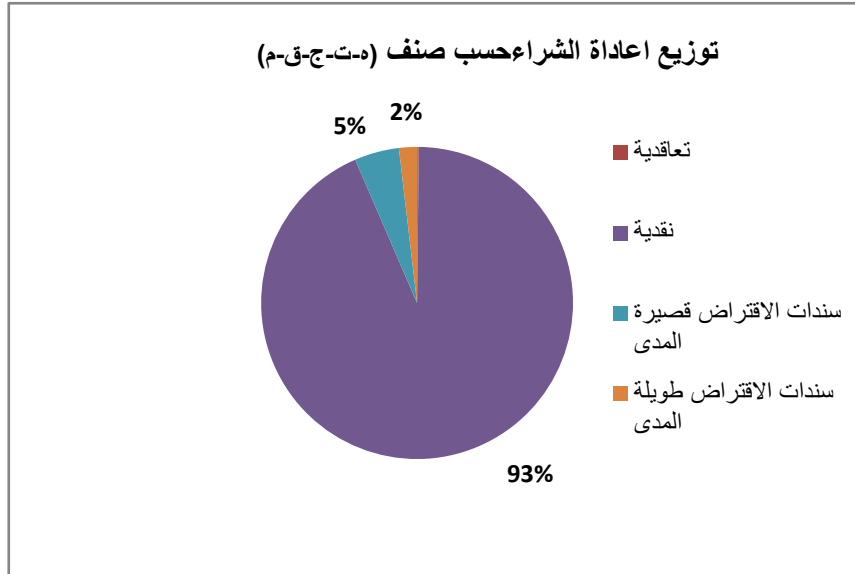
■ الأصول الإجمالية:

تغيير (%)			الأصول الإجمالية		اصناف القيم
سنويا	شهريا	اسبوعيا	الهيكل (%)	المبلغ	
-12,04	-0,54	-0,54	7,8	18 529 172 310	قيم مسعرة
-12,21	-0,60	-0,60	7,3	17 261 594 591	اسهم
-10,08	0,40	0,40	0,5	1 211 202 986	سندات اقتراض خصوصية
1,16	0,12	0,12	0,02	56 374 733	سندات اقتراض مصدره او مضمونه من الدولة
-3,44	-1,41	-1,41	77,5	184 496 719 505	قيم غير مسعرة
-3,55	0,00	0,00	0,1	217 095 876	اسهم
1,01	-0,30	-0,30	14,0	33 315 048 156	سندات اقتراض خصوصية
-6,58	-2,11	-2,11	37,1	88 418 359 706	سندات اقتراض مصدره او مضمونه من قبل الدولة
-1,05	-1,26	-1,26	23,6	56 183 225 027	سندات الديوت القابلة للتداول
-1,12	1,44	1,44	2,7	6 362 990 740	سندات (ه-ت-ج-ق-م)
-27,96	-4,77	-4,77	14,7	34 989 987 671	عناصر اخرى للاصول
-8,70	-1,85	-1,85	100,00	238 015 879 486	الأصول الإجمالية

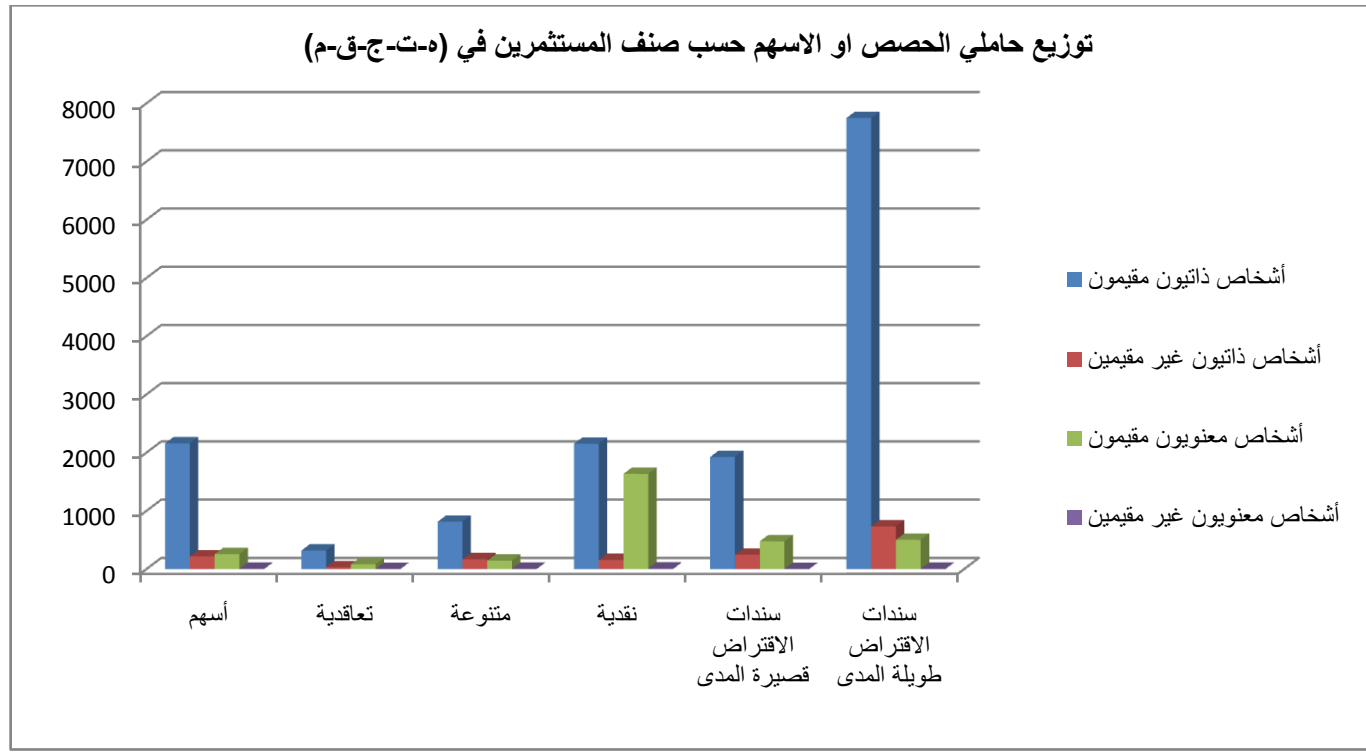


الإكتتابات ، إعادات الشراء وأصناف حاملي الحصص أو الأسهم

المجموع	سندات الاقتراض طويلة المدى	سندات الاقتراض قصيرة المدى	نقدية	متنوعة	تعاقدية	أسهم	مؤشرات
6 532 688 500	346 010 030	328 408 851	5 857 096 681	8 668	1 096 611	67 659	مبلغ الاكتتاب
8 858 104 004	165 230 267	409 412 421	8 267 547 909	1 055 671	12 584 236	2 273 501	مبلغ اعادة الشراء



المجموع	سندات الاقتراض طويلة المدى	سندات الاقتراض قصيرة المدى	نقدية	متنوعة	تعاقدية	أسهم	حامل الحصص
19 774	8 983	2 648	3 950	1 128	429	2 636	المبلغ الاجمالي لحاملي الحصص او الأسهم
15 111	7747	1925	2151	812	317	2159	أشخاص ذاتيون مقيمون
1 548	732	245	156	168	31	216	أشخاص ذاتيون غير مقيمين
3 092	501	476	1634	145	80	256	أشخاص معنويون مقيمون
23	3	2	9	3	1	5	أشخاص معنويون غير مقيمين



أداء (ه-ت-ج-ق-م) حسب كل صنف من الصناديق :

تغيير (%)			مؤشرات	اصناف (ه-ت-ج-ق-م)
سنويا	شهريا	اسبوعيا		
-3,56	-0,12	-0,12	371,31	اسهم ¹
-1,59	0,21	0,21	351,70	متنوعة ¹
0,24	0,03	0,03	127,98	نقدية ²
0,15	0,04	0,04	129,87	سندات الاقتراض قصيرة المدى ²
-0,21	0,08	0,08	142,84	سندات الاقتراض طويلة المدى ²

¹ تاخذ المؤشرات في الاعتبار العمليات على السندات و تاخذ كقاعدة 100 في 1996/12/31

² تاخذ المؤشرات في الاعتبار العمليات على السندات و تاخذ كقاعدة 100 في 2004/12/31

