

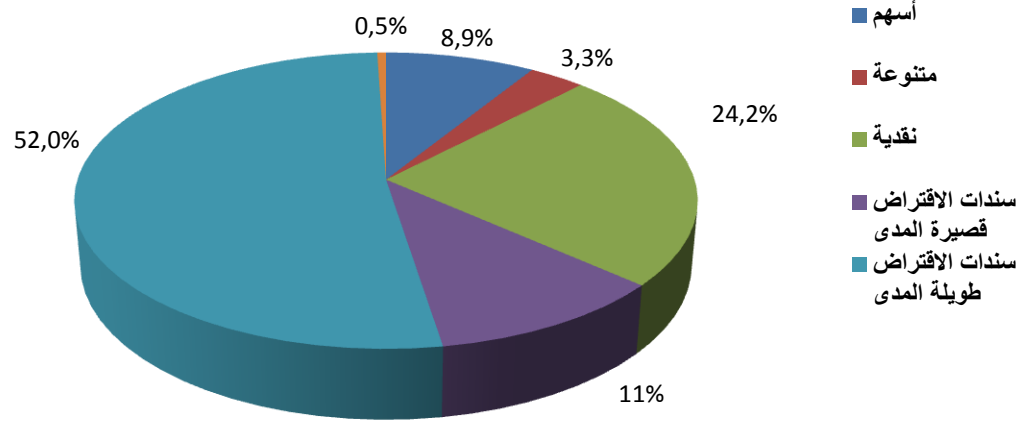


إحصائيات هيئات التوظيف الجماعي
للقيم المنقولة (ه-ت-ج-ق-م)
الأسبوعية إلى غاية
2013/01/4

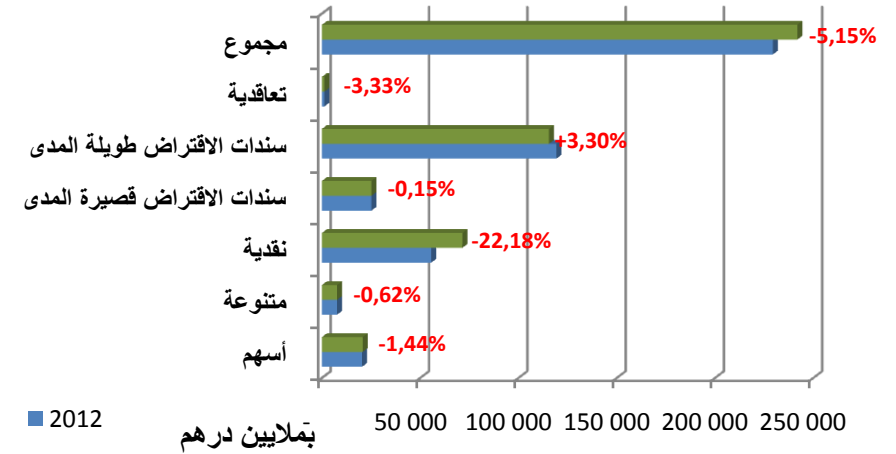
أصول صافية:

اصناف	عدد	اصول صافية		تغيير (%)		
		المبلغ	الهيكل (%)	اسبوعيا	شهريا	سنويا
أسهم	86	20 431 316 657	8,9	-1,44	-1,44	-1,44
متنوعة	58	7 665 100 736	3,3	-0,62	-0,62	-0,62
نقدية	44	55 590 174 068	24,2	-22,18	-22,18	-22,18
سندات الاقتراض قصيرة المدى	29	25 181 392 601	11	-0,15	-0,15	-0,15
سندات الاقتراض طويلة المدى	132	119 338 784 653	52,0	3,30	3,30	3,30
تعاقدية	11	1 188 677 818	0,5	-3,33	-3,33	-3,33
مجموع	360	229 395 446 533	100	-5,15	-5,15	-5,15

هيكله الاصول الصافية حسب صنف (ه-ت-ج-ف-م)

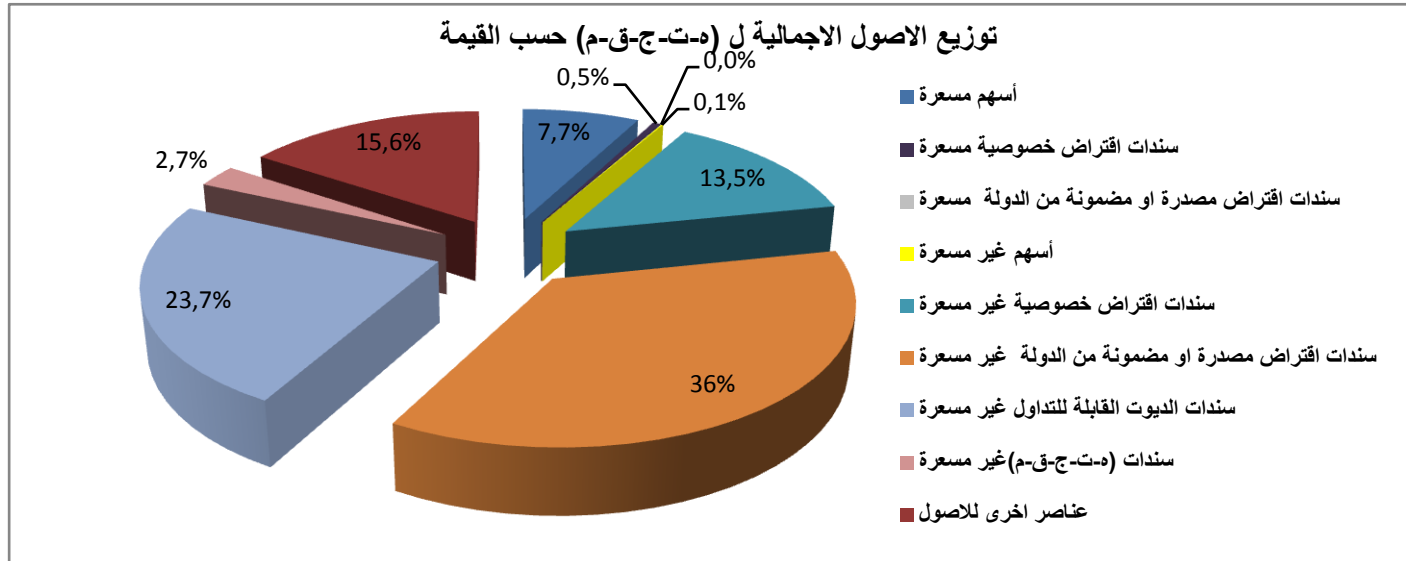


التطور السنوي للاصول الصافية حسب نوع (ه-ت-ج-ق-م)



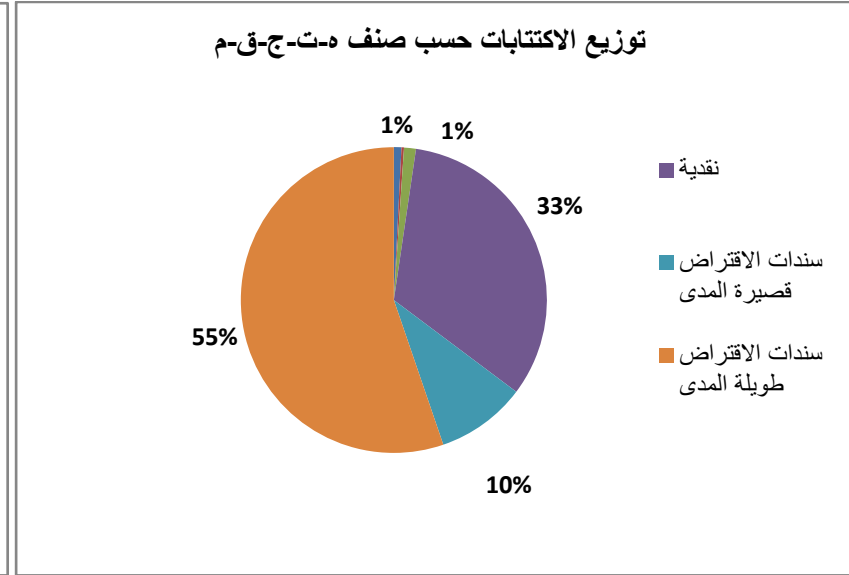
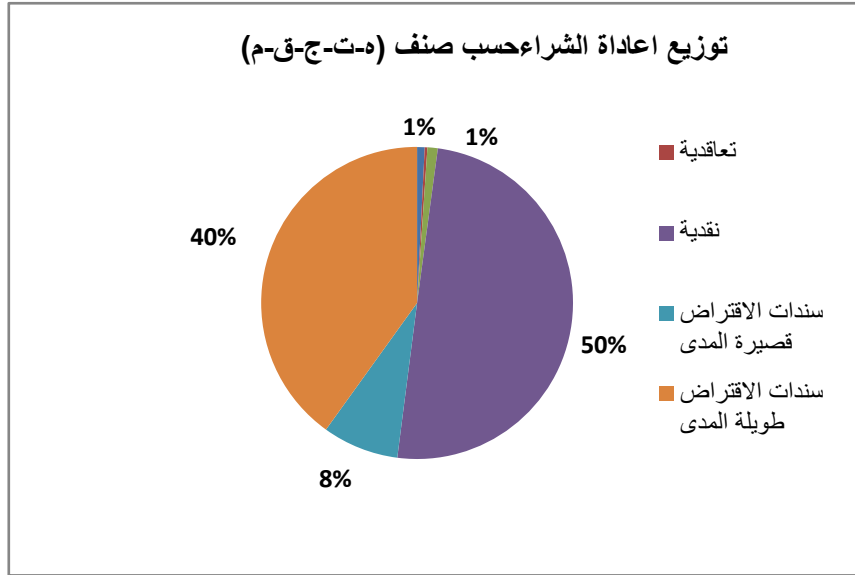
الاصول الإجمالية:

تغيير (%)			الاصول الاجمالية		اصناف القيم
سنويا	شهريا	اسبوعيا	الهيكل (%)	المبلغ	
-6,19	-6,19	-6,19	8,2	19 761 908 772	قيم مسعرة
-5,98	-5,98	-5,98	7,7	18 487 628 366	اسهم
-9,54	-9,54	-9,54	0,5	1 218 538 622	سندات اقتراض خصوصية
0,02	0,02	0,02	0,02	55 741 784	سندات اقتراض مصدرة او مضمونة من الدولة
-3,64	-3,64	-3,64	76,2	184 111 434 675	قيم غير مسعرة
-3,55	-3,55	-3,55	0,1	217 095 876	اسهم
-0,99	-0,99	-0,99	13,5	32 655 435 204	سندات اقتراض خصوصية
-7,50	-7,50	-7,50	36	87 549 237 562	سندات اقتراض مصدرة او مضمونة من قبل الدولة
0,87	0,87	0,87	23,7	57 269 942 301	سندات الديوت القابلة للتداول
-0,24	-0,24	-0,24	2,7	6 419 723 731	سندات (ه-ت-ج-ق-م)
-22,27	-22,27	-22,27	15,6	37 756 382 971	عناصر اخرى للاصول
-7,32	-7,32	-7,32	100,00	241 629 726 418	الاصول الاجمالية

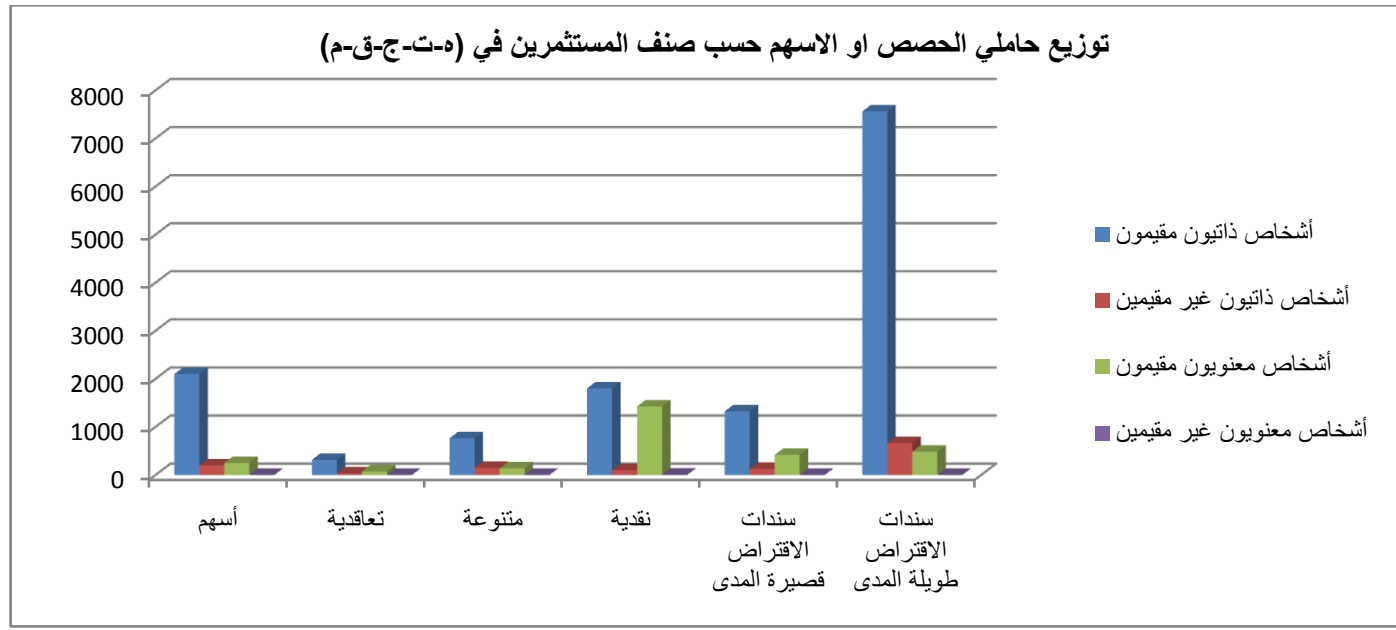


الإكتتابات ، إعادات الشراء وأصناف حاملي الحصص أو الأسهم

المجموع	سندات الاقتراض طويلة المدى	سندات الاقتراض قصيرة المدى	نقدية	متنوعة	تعاقدية	أسهم	مؤشرات
56 993 686 279	31 486 772 050	5 426 928 107	18 756 910 094	718 203 564	151 029 382	453 843 082	مبلغ الاكتتاب
69 430 724 626	27 825 059 523	5 483 081 040	34 642 072 339	745 261 074	192 171 162	543 079 487	مبلغ اعادة الشراء



المجموع	سندات الاقتراض طويلة المدى	سندات الاقتراض قصيرة المدى	نقدية	متنوعة	تعاقدية	أسهم	حامل الحصص
17 942	8 710	1 871	3 332	1 054	424	2 551	المبلغ الاجمالي لحاملي الحصص او الأسهم
13 863	7560	1324	1801	763	315	2100	أشخاص ذاتيون مقيمون
1 268	663	128	98	150	33	196	أشخاص ذاتيون غير مقيمين
2 790	485	417	1425	138	75	250	أشخاص معنويون مقيمون
21	2	2	8	3	1	5	أشخاص معنويون غير مقيمين



أداء (ه-ت-ج-ق-م) حسب كل صنف من الصناديق :

تغيير (%)			مؤشرات	اصناف (ه-ت-ج-ق-م)
سنويا	شهريا	اسبوعيا		
-1,01	-1,01	-1,01	381,15	اسهم ¹
-0,27	-0,27	-0,27	356,41	متنوعة ¹
0,07	0,07	0,07	127,76	نقدية ²
0,07	0,07	0,07	129,76	سندات الاقتراض قصيرة المدى ²
0,13	0,13	0,13	143,32	سندات الاقتراض طويلة المدى ²

¹ تاخذ المؤشرات في الاعتبار العمليات على السندات و تاخذ كقاعدة 100 في 1996/12/31

² تاخذ المؤشرات في الاعتبار العمليات على السندات و تاخذ كقاعدة 100 في 2004/12/31

