

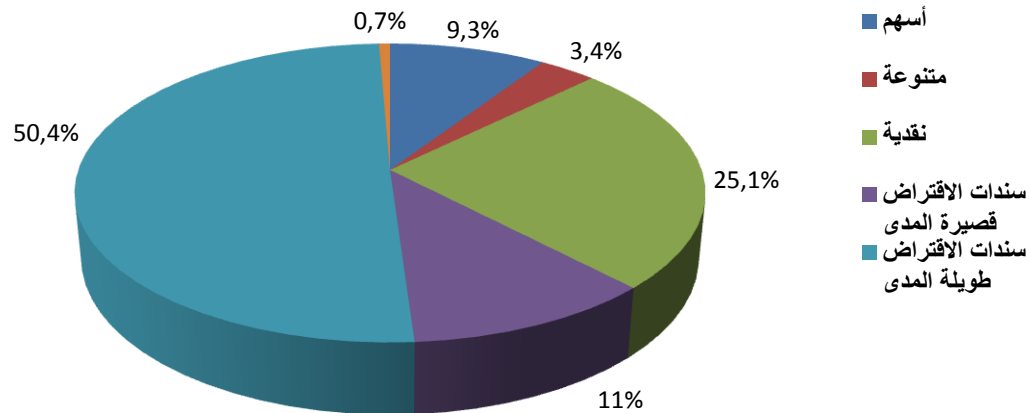


إحصائيات هيئات التوظيف الجماعي
للقيم المنقولة (ه-ت-ج-ق-م)
الأسبوعية إلى غاية
2012/11/09

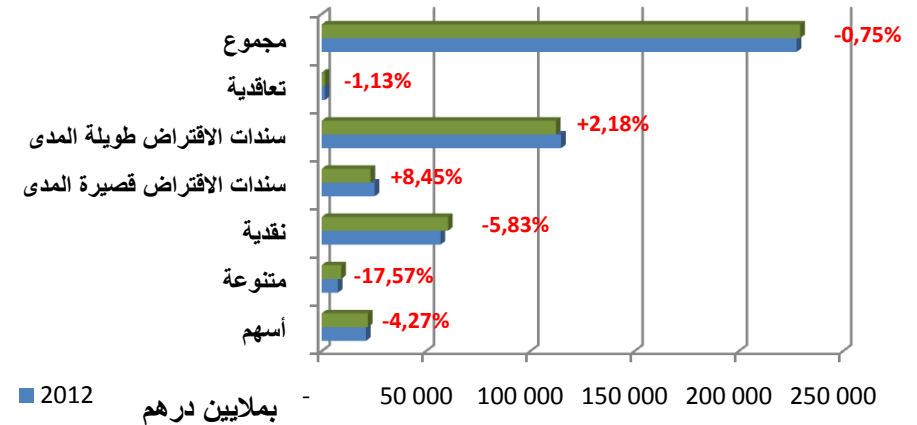
أصول صافية:

تغيير (%)			اصول صافية		عدد	اصناف
سنويا	شهريا	اسبوعيا	الهيكال (%)	المبلغ		
-4,27	1,85	1,21	9,3	21 242 058 781	84	أسهم
-17,57	-4,72	-2,69	3,4	7 752 214 686	58	متنوعة
-5,83	-4,66	-2,24	25,1	57 061 240 086	44	نقدية
8,45	0,33	0,44	11	25 393 209 651	29	سندات الاقتراض قصيرة المدى
2,18	-0,23	-0,66	50,4	114 824 271 673	132	سندات الاقتراض طويلة المدى
-1,13	1,17	0,04	0,7	1 484 544 589	11	تعاقدية
-0,75	-1,28	-0,83	100	227 757 539 466	358	مجموع

هيكلية الاصول الصافية حسب صنف (ه-ت-ج-ف-م)

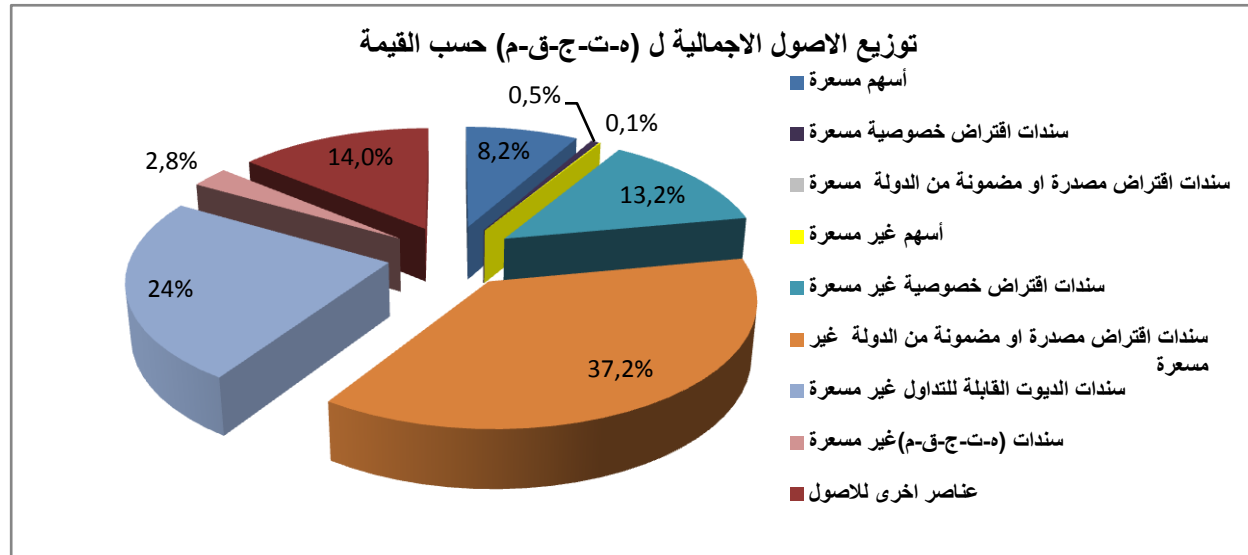


التطور السنوي للاصول الصافية حسب نوع (ه-ت-ج-ق-م)



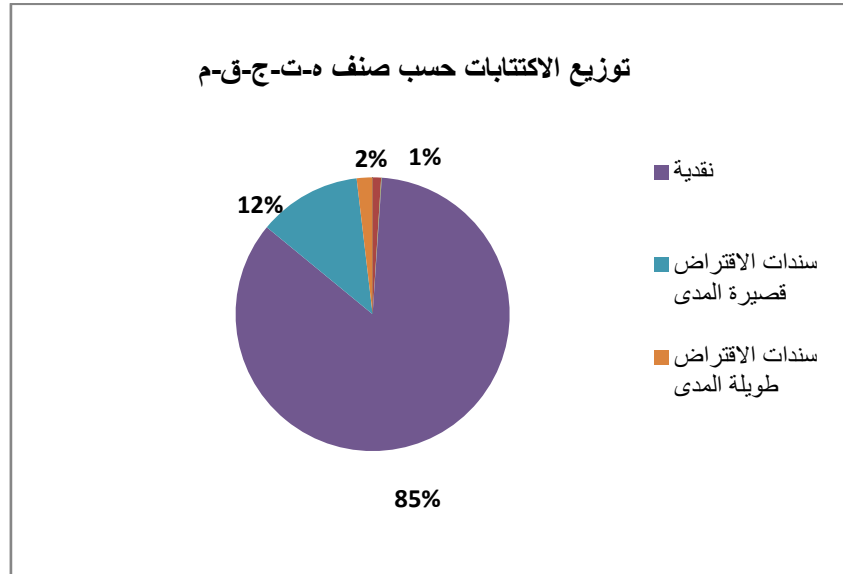
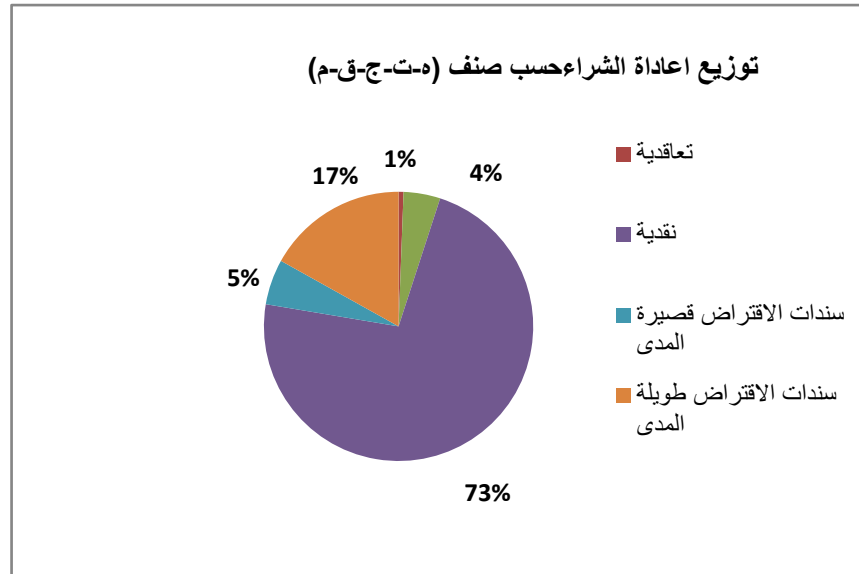
■ الأصول الإجمالية:

تغيير (%)			الأصول الإجمالية		اصناف القيم
سنويا	شهريا	اسبوعيا	الهيكل (%)	المبلغ	
-17,38	2,23	1,64	8,7	20 891 482 295	قيم مسعرة
-14,65	2,37	1,72	8,2	19 555 031 084	اسهم
-44,94	0,23	0,59	0,5	1 281 487 510	سندات اقتراض خصوصية
21,40	0,13	0,07	0,02	54 963 701	سندات اقتراض مصدرة او مضمونة من الدولة
7,87	0,24	1,55	77,3	185 262 413 670	قيم غير مسعرة
-36,30	2,48	0,00	0,1	235 009 061	اسهم
8,45	-0,28	0,10	13,2	31 755 624 220	سندات اقتراض خصوصية
7,53	0,25	3,45	37,2	89 263 103 537	سندات اقتراض مصدرة او مضمونة من قبل الدولة
6,11	-0,41	-0,56	24,2	57 413 015 774	سندات الديوت القابلة للتداول
32,49	9,01	2,34	2,8	6 595 661 077	سندات (ه-ت-ج-ق-م)
-25,43	-10,42	-4,00	14	33 533 174 948	عناصر اخرى للاصول
-0,95	-1,23	0,75	100,00	239 687 070 912	الأصول الإجمالية

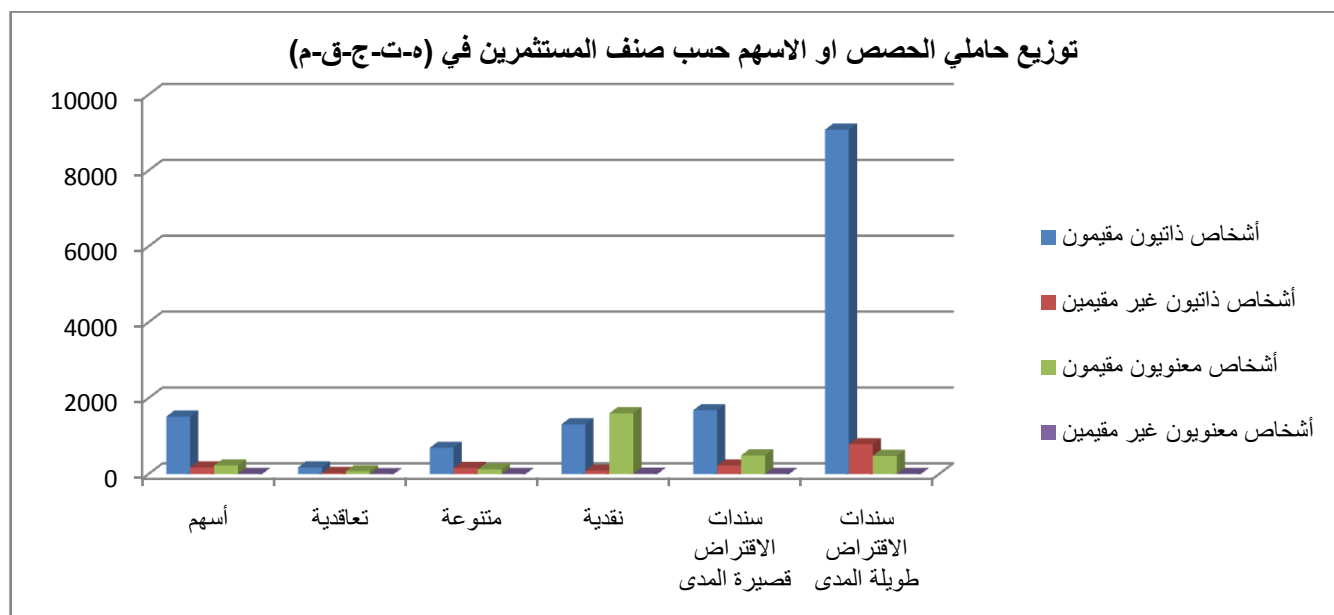


الائتمانات ، إعادات الشراء وأصناف حاملي الحصص أو الأسهم

المجموع	سندات الاقتراض طويلة المدى	سندات الاقتراض قصيرة المدى	نقدية	متنوعة	تعاقدية	أسهم	مؤشرات
3 292 268 874	61 502 608	401 115 727	2 794 346 633	2 498 013	32 781 009	24 883	مبلغ الاكتماب
5 701 694 204	964 081 925	311 076 044	4 141 315 799	251 395 031	33 654 914	170 493	مبلغ اعادة الشراء



المجموع	سندات الاقتراض طويلة المدى	سندات الاقتراض قصيرة المدى	نقدية	متنوعة	تعاقدية	أسهم	حامل الحصص
18 987	10 357	2 412	3 021	985	284	1 928	المبلغ الاجمالي لحاملي الحصص او الأسهم
14 468	9081	1685	1315	694	177	1516	أشخاص ذاتيون مقيمون
1 479	789	230	93	161	29	177	أشخاص ذاتيون غير مقيمين
3 015	482	494	1605	127	77	230	أشخاص معنويون مقيمون
25	5	3	8	3	1	5	أشخاص معنويون غير مقيمين



■ أداء (ه-ت-ج-ق-م) حسب كل صنف من الصناديق :

تغيير (%)			مؤشرات	اصناف (ه-ت-ج-ق-م)
سنويا	شهريا	اسبوعيا		
-7,93	1,85	1,21	394,56	اسهم ¹
-3,92	0,61	0,45	360,15	متنوعة ¹
2,89	0,11	0,07	127,17	نقدية ²
3,21	0,14	0,08	128,96	سندات الاقتراض قصيرة المدى ²
1,39	0,01	0,13	142,90	سندات الاقتراض طويلة المدى ²

¹ تاخذ المؤشرات في الاعتبار العمليات على السندات و تاخذ كقاعدة 100 في 1996/12/31

² تاخذ المؤشرات في الاعتبار العمليات على السندات و تاخذ كقاعدة 100 في 2004/12/31

