

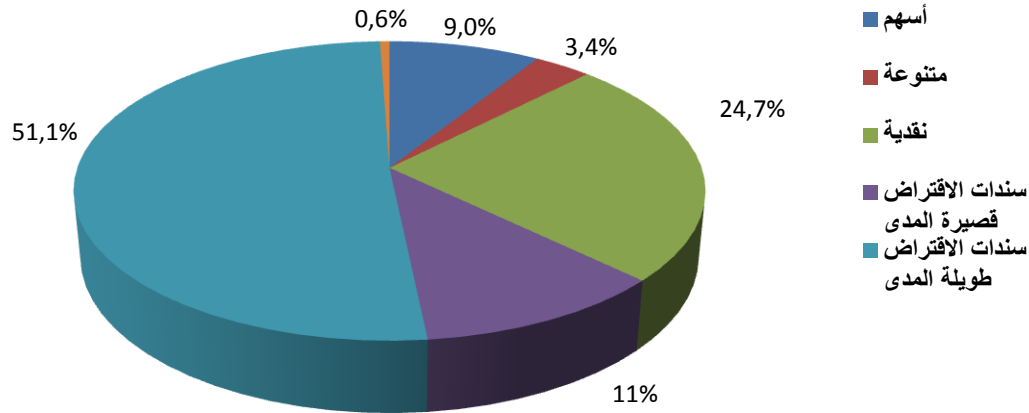


إحصائيات هيئات التوظيف الجماعي
للقيم المنقولة (ه-ت-ج-ق-م)
الأسبوعية إلى غاية
2013/1/14

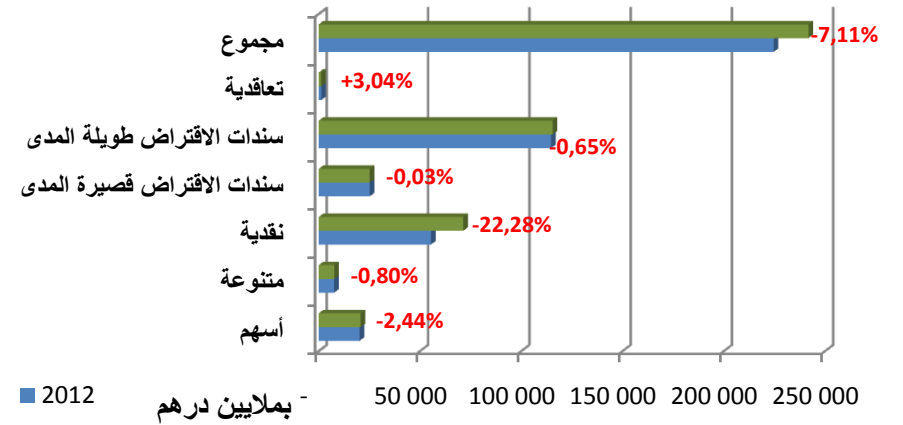
أصول صافية:

تغيير (%)			اصول صافية		عدد	اصناف
سنويا	شهريا	اسبوعيا	الهيكل (%)	المبلغ		
-2,44	-2,44	-1,02	9,0	20 222 803 360	86	أسهم
-0,80	-0,80	-0,18	3,4	7 650 928 972	58	متنوعة
-22,28	-22,28	-0,13	24,7	55 517 519 828	44	نقدية
-0,03	-0,03	0,12	11	25 210 929 888	29	سندات الاقتراض قصيرة المدى
-0,65	-0,65	-3,82	51,1	114 779 599 093	132	سندات الاقتراض طويلة المدى
3,04	3,04	6,59	0,6	1 267 015 634	11	تعاقدية
-7,11	-7,11	-2,07	100	224 648 796 775	360	مجموع

هيكلية الاصول الصافية حسب صنف (ه-ت-ج-ف-م)

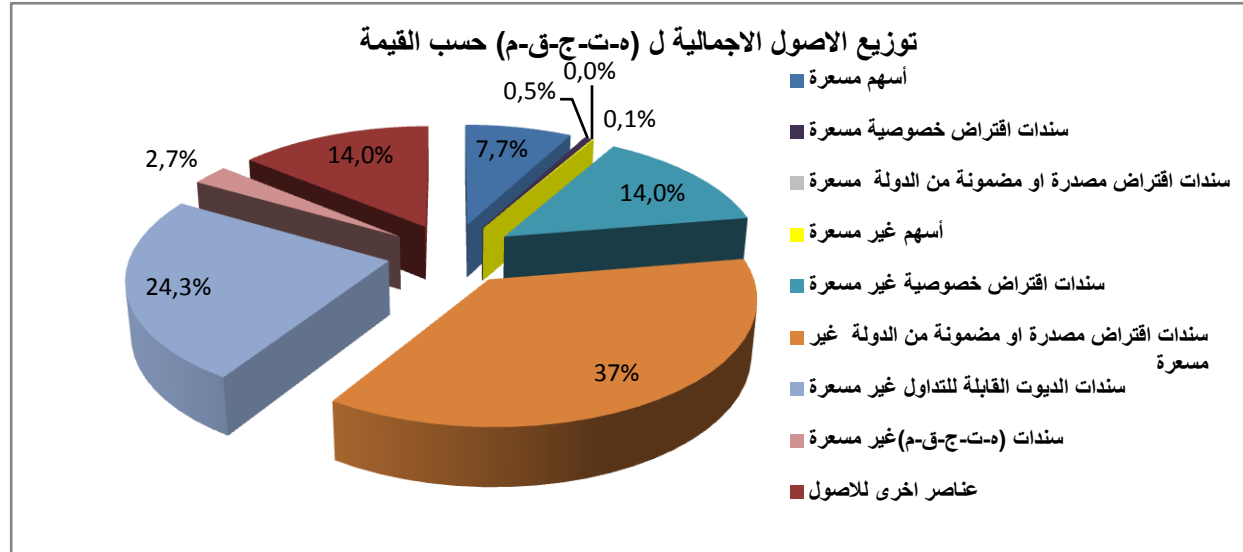


التطور السنوي للاصول الصافية حسب نوع (ه-ت-ج-ق-م)



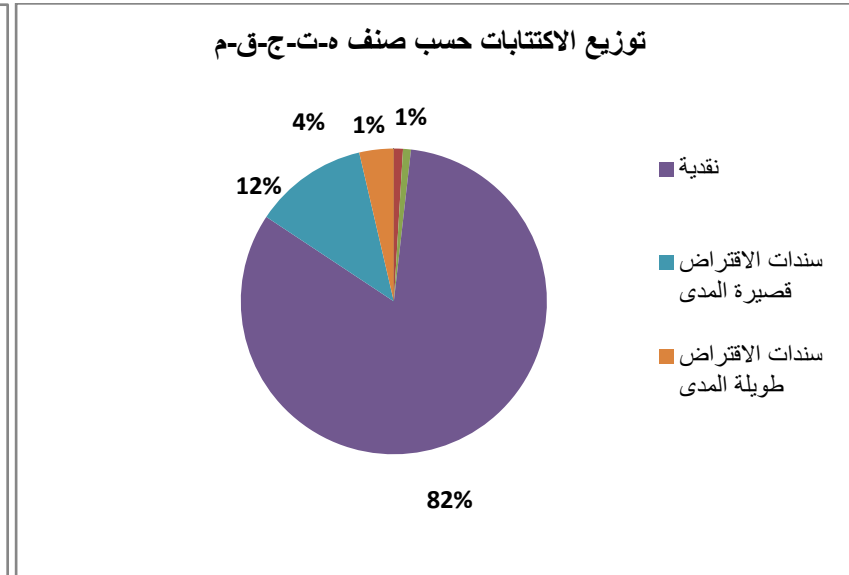
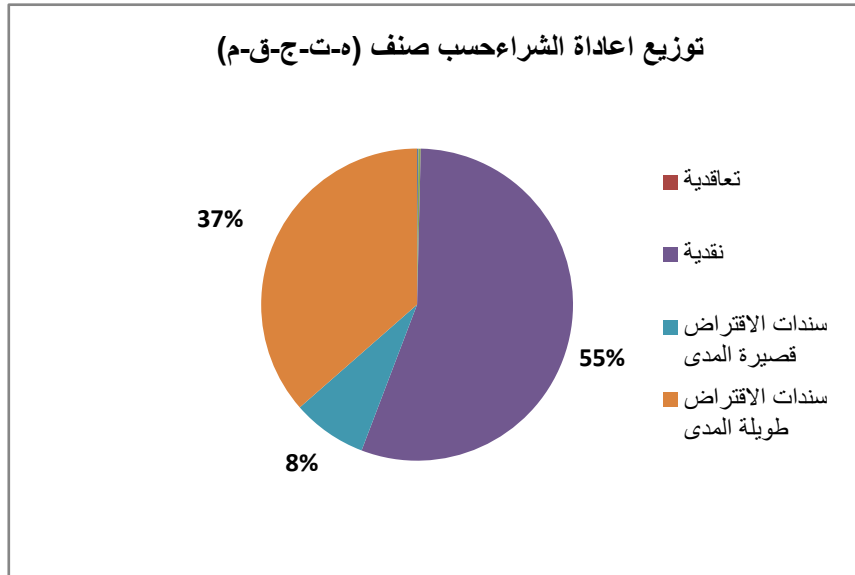
■ الأصول الإجمالية:

تغيير (%)			الأصول الإجمالية		اصناف القيم
سنويا	شهريا	اسبوعيا	الهيكل (%)	المبلغ	
-8,02	-8,02	-1,95	8,3	19 376 701 067	قيم مسعرة
-7,91	-7,91	-2,05	7,7	18 108 118 331	اسهم
-10,00	-10,00	-0,51	0,5	1 212 333 859	سندات اقتراض خصوصية
0,93	0,93	0,91	0,02	56 248 877	سندات اقتراض مصدره او مضمونه من الدولة
-4,95	-4,95	-1,36	77,7	181 615 930 581	قيم غير مسعرة
-3,55	-3,55	0,00	0,1	217 095 876	اسهم
-0,93	-0,93	0,05	14,0	32 672 325 836	سندات اقتراض خصوصية
-9,51	-9,51	-2,17	37	85 645 950 531	سندات اقتراض مصدره او مضمونه من قبل الدولة
-0,03	-0,03	-0,89	24,3	56 759 080 613	سندات الديوت القابلة للتداول
-1,76	-1,76	-1,53	2,7	6 321 477 725	سندات (ه-ت-ج-ق-م)
-32,71	-32,71	-13,44	14,0	32 682 486 665	عناصر اخرى للاصول
-10,37	-10,37	-3,29	100,00	233 675 118 314	الأصول الإجمالية

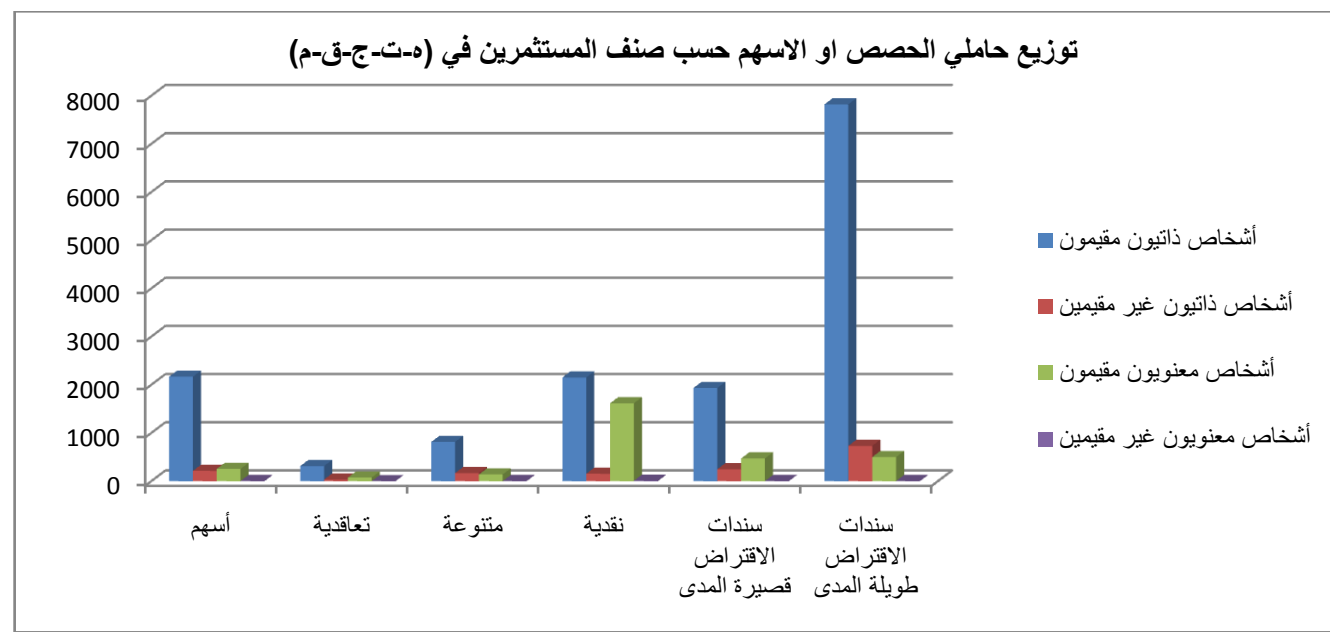


الائتتابات ، إعااات الشراء وأصناف حاملى الحصص أو الأسهم

المجموع	سناات الاقتراض طويلة المدى	سناات الاقتراض قصيرة المدى	نقديا	متنوعة	تعاقدية	أسهم	مؤشراات
8 472 975 503	308 649 215	1 020 356 498	6 991 853 759	70 830 527	81 249 951	35 553	مبلغ الاكتاب
12 794 598 388	4 664 102 385	992 736 349	7 089 491 410	31 234 263	2 080 756	14 953 226	مبلغ اعااة الشراء



المجموع	سندات الاقتراض طويلة المدى	سندات الاقتراض قصيرة المدى	نقدية	متنوعة	تعاقدية	أسهم	حامل الحصص
19 846	9 060	2 657	3 934	1 127	423	2 645	المبلغ الاجمالي لحاملي الحصص او الأسهم
15 208	7823	1935	2153	815	313	2169	أشخاص ذاتيون مقيمون
1 553	734	248	155	168	33	215	أشخاص ذاتيون غير مقيمين
3 062	500	472	1617	141	76	256	أشخاص معنويون مقيمون
23	3	2	9	3	1	5	أشخاص معنويون غير مقيمين



■ أداء (ه-ت-ج-ق-م) حسب كل صنف من الصناديق :

تغيير (%)			مؤشرات	اصناف (ه-ت-ج-ق-م)
سنويا	شهريا	اسبوعيا		
-1,95	-1,95	-0,95	377,53	اسهم ¹
-0,97	-0,97	-0,70	353,92	متنوعة ¹
0,11	0,11	0,05	127,82	نقدية ²
0,08	0,08	0,01	129,77	سندات الاقتراض قصيرة المدى ²
-0,05	-0,05	-0,18	143,07	سندات الاقتراض طويلة المدى ²

¹ تاخذ المؤشرات في الاعتبار العمليات على السندات و تاخذ كقاعدة 100 في 1996/12/31

² تاخذ المؤشرات في الاعتبار العمليات على السندات و تاخذ كقاعدة 100 في 2004/12/31

