

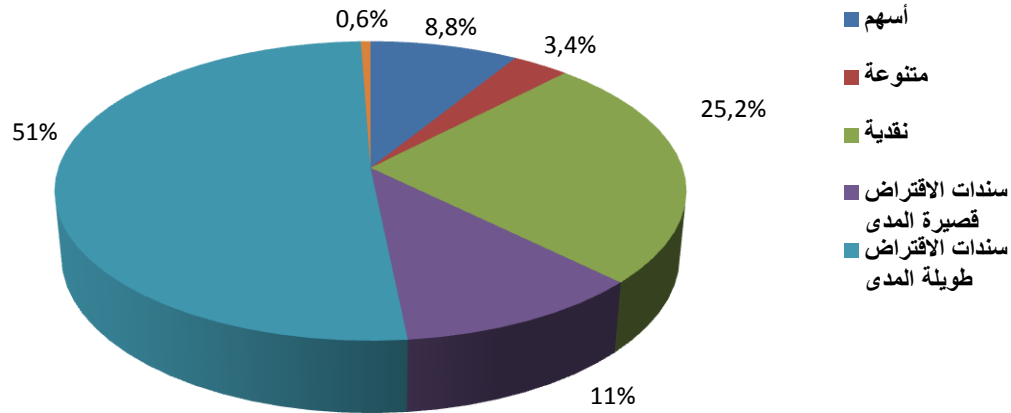


إحصائيات هيئات التوظيف الجماعي
للقيم المنقولة (ه-ت-ج-ق-م)
الأسبوعية إلى غاية
2013/1/18

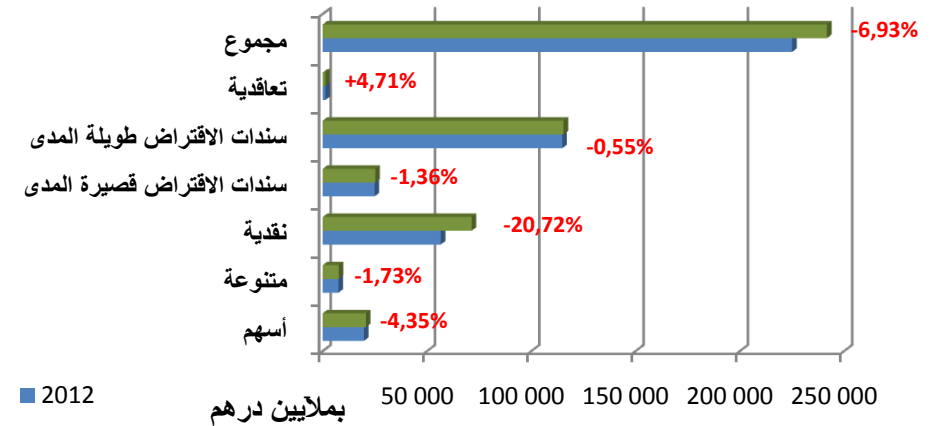
أصول صافية:

تغيير (%)			اصول صافية		عدد	اصناف
سنويا	شهريا	اسبوعيا	الهيكل (%)	المبلغ		
-4,35	-4,35	-1,96	8,8	19 826 464 896	86	أسهم
-1,73	-1,73	-0,94	3,4	7 579 130 467	58	متنوعة
-20,72	-20,72	2,02	25,2	56 636 962 586	44	نقدية
-1,36	-1,36	-1,33	11	24 876 739 678	29	سندات الاقتراض قصيرة المدى
-0,55	-0,55	0,10	51	114 893 138 936	132	سندات الاقتراض طويلة المدى
4,71	4,71	1,62	0,6	1 287 595 698	11	تعاقدية
-6,93	-6,93	0,20	100	225 100 032 261	360	مجموع

هيكلة الاصول الصافية حسب صنف (ه-ت-ج-ف-م)

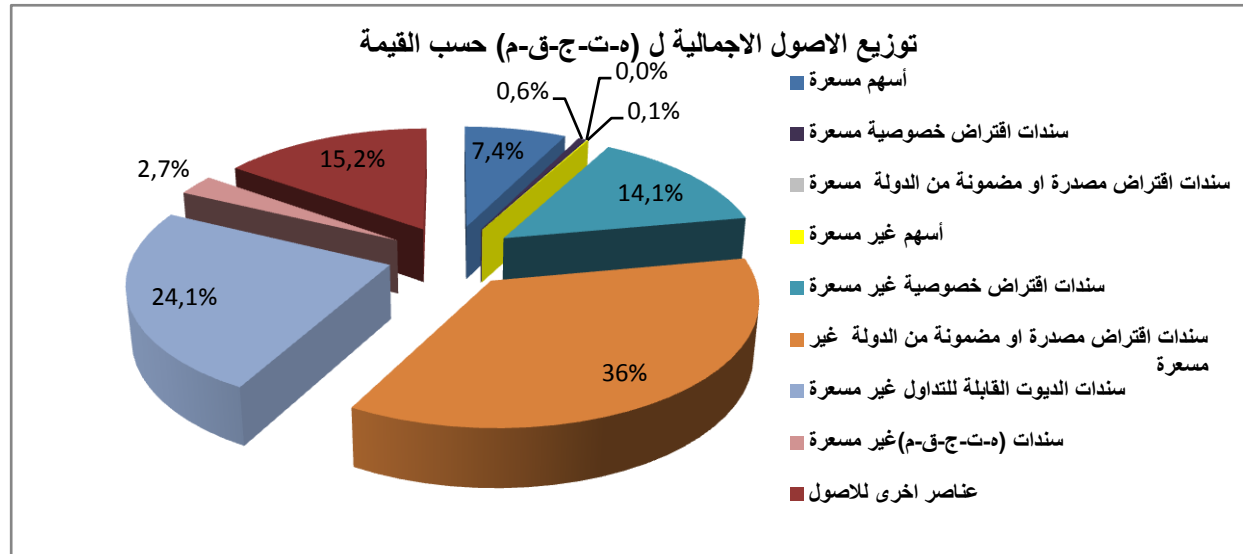


التطور السنوي للاصول الصافية حسب نوع (ه-ت-ج-ق-م)



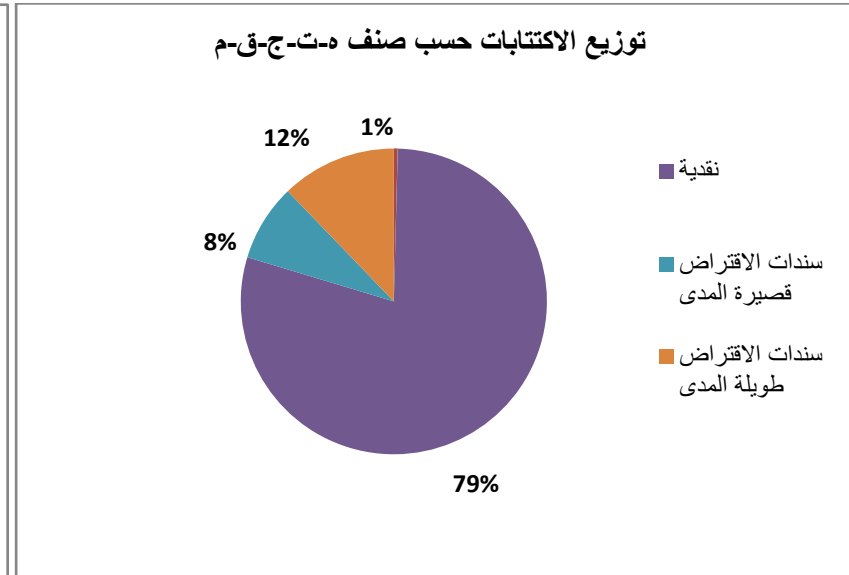
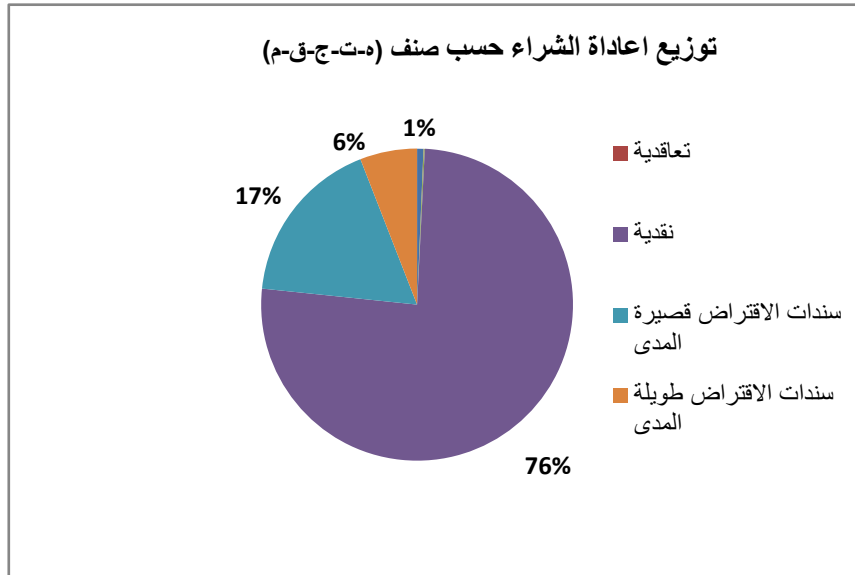
■ الأصول الإجمالية:

تغيير (%)			الأصول الإجمالية		اصناف القيم
سنويا	شهريا	اسبوعيا	الهيكل (%)	المبلغ	
-11,23	-11,23	-3,49	8,0	18 700 424 082	قيم مسعرة
-11,78	-11,78	-4,20	7,4	17 347 712 862	اسهم
-3,76	-3,76	6,94	0,6	1 296 460 159	سندات اقتراض خصوصية
0,94	0,94	0,00	0,02	56 251 061	سندات اقتراض مصدره او مضمونه من الدولة
-5,42	-5,42	-0,50	76,9	180 704 306 019	قيم غير مسعرة
-3,55	-3,55	0,00	0,1	217 095 876	اسهم
0,38	0,38	1,33	14,1	33 107 161 514	سندات اقتراض خصوصية
-11,00	-11,00	-1,65	36	84 235 668 513	سندات اقتراض مصدره او مضمونه من قبل الدولة
-0,08	-0,08	-0,04	24,1	56 734 645 787	سندات الديوت القابلة للتداول
-0,39	-0,39	1,40	2,7	6 409 734 329	سندات (ه-ت-ج-ق-م)
-26,60	-26,60	9,08	15,2	35 651 189 127	عناصر اخرى للاصول
-9,84	-9,84	0,59	100,00	235 055 919 228	الأصول الإجمالية

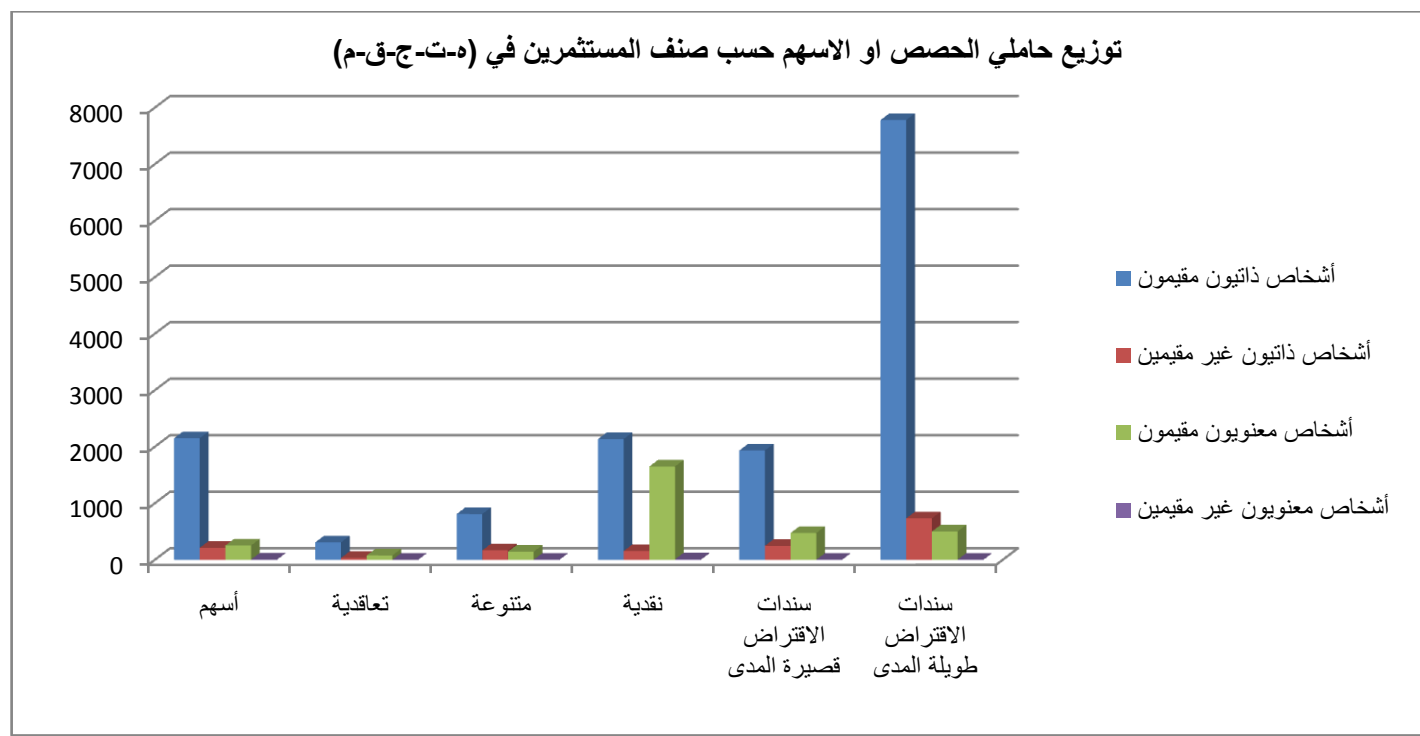


الائتمانات ، إعادات الشراء وأصناف حاملي الحصص أو الأسهم

المجموع	سندات الاقتراض طويلة المدى	سندات الاقتراض قصيرة المدى	نقدية	متنوعة	تعاقدية	أسهم	مؤشرات
5 785 519 133	705 601 597	471 233 557	4 584 659 225	1 147 223	22 572 585	304 946	مبلغ الائتتاب
4 586 030 159	271 280 857	800 076 897	3 478 212 842	5 447 549	986 123	30 025 891	مبلغ اعادة الشراء



المجموع	سندات الاقتراض طويلة المدى	سندات الاقتراض قصيرة المدى	نقدية	متنوعة	تعاقدية	أسهم	حامل الحصص
19 801	9 021	2 659	3 951	1 126	421	2 623	المبلغ الاجمالي لحاملي الحصص او الأسهم
15 122	7782	1934	2136	810	309	2151	أشخاص ذاتيون مقيمون
1 551	734	248	155	168	33	213	أشخاص ذاتيون غير مقيمين
3 105	502	475	1651	145	78	254	أشخاص معنويون مقيمون
23	3	2	9	3	1	5	أشخاص معنويون غير مقيمين



■ أداء (ه-ت-ج-ق-م) حسب كل صنف من الصناديق :

تغيير (%)			مؤشرات	اصناف (ه-ت-ج-ق-م)
سنويا	شهريا	اسبوعيا		
-3,73	-3,73	-1,82	370,68	اسهم ¹
-1,84	-1,84	-0,88	350,79	متنوعة ¹
0,14	0,14	0,02	127,85	نقدية ²
0,06	0,06	-0,02	129,75	سندات الاقتراض قصيرة المدى ²
-0,33	-0,33	-0,28	142,67	سندات الاقتراض طويلة المدى ²

¹ تاخذ المؤشرات في الاعتبار العمليات على السندات و تاخذ كقاعدة 100 في 1996/12/31

² تاخذ المؤشرات في الاعتبار العمليات على السندات و تاخذ كقاعدة 100 في 2004/12/31

