

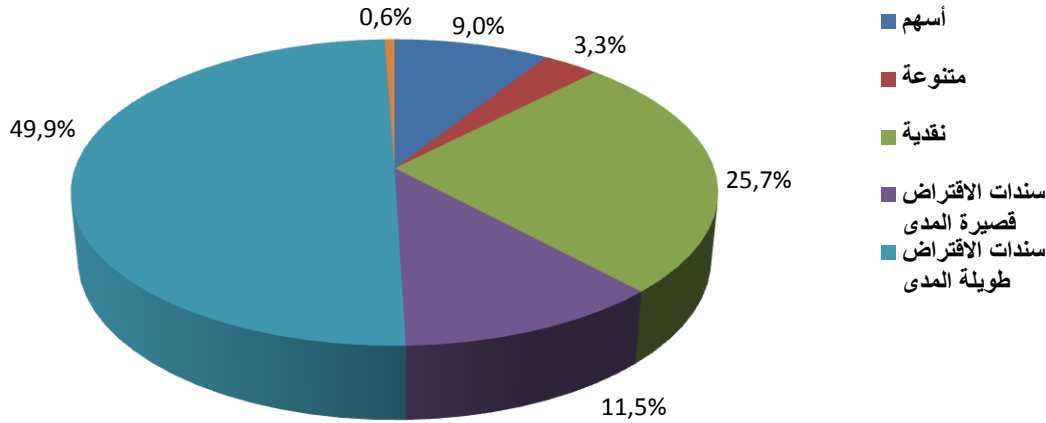


إحصائيات هيئات التوظيف الجماعي
للقيم المنقولة (ه-ت-ج-ق-م)
الأسبوعية إلى غاية
2012/12/21

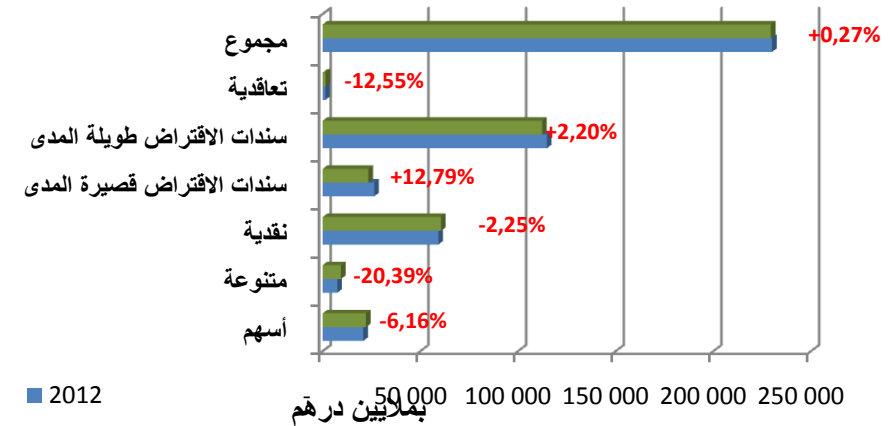
أصول صافية:

اصناف	عدد	اصول صافية		تغيير (%)	
		المبلغ	الهيكل (%)	اسبوعيا	شهريا
أسهم	86	20 822 942 388	9,0	-2,01	-2,22
متنوعة	58	7 487 514 472	3,3	-0,98	-2,02
نقدية	44	59 227 106 755	25,7	-1,45	-1,83
سندات الاقتراض قصيرة المدى	29	26 408 852 929	11,5	-0,90	1,77
سندات الاقتراض طويلة المدى	132	114 844 169 656	49,9	-0,74	-0,71
تعاقدية	11	1 313 054 330	0,6	0,48	-18,28
مجموع	360	230 103 640 530	100	-1,06	-1,03

هيكله الاصول الصافية حسب صنف (ه-ت-ج-ف-م)

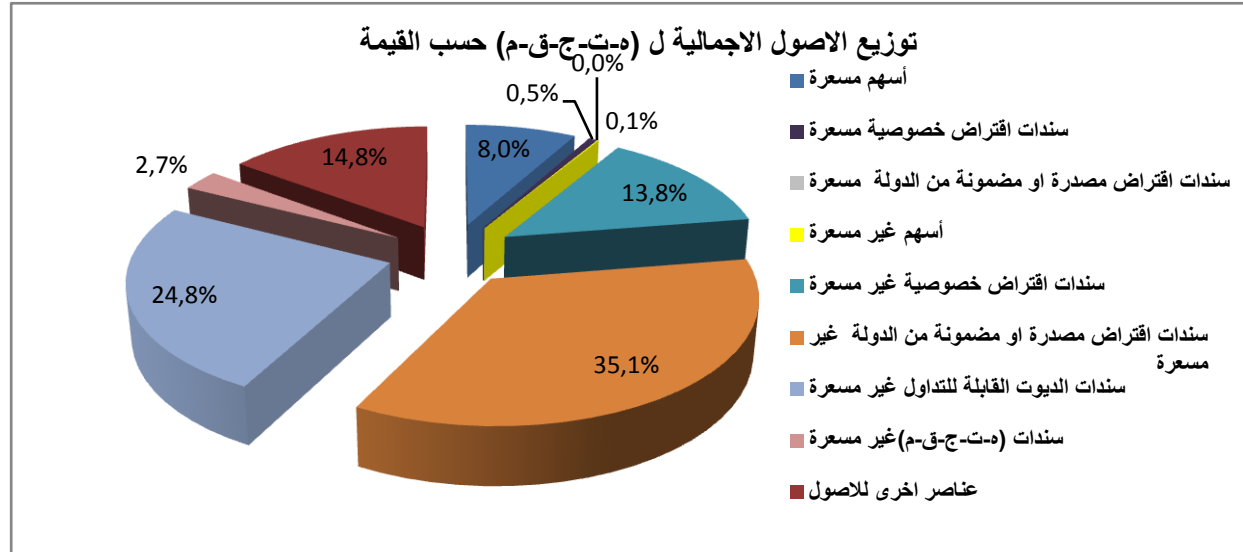


التطور السنوي للاصول الصافية حسب نوع (ه-ت-ج-ق-م)



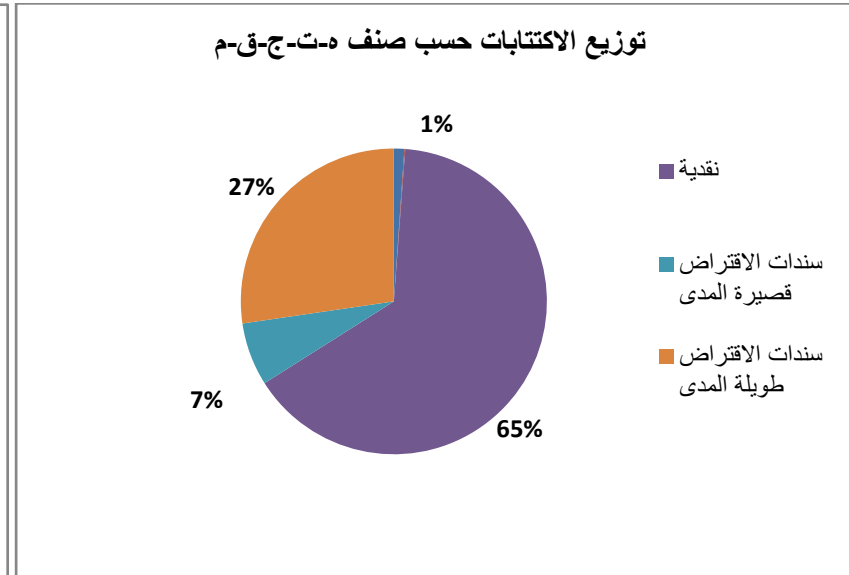
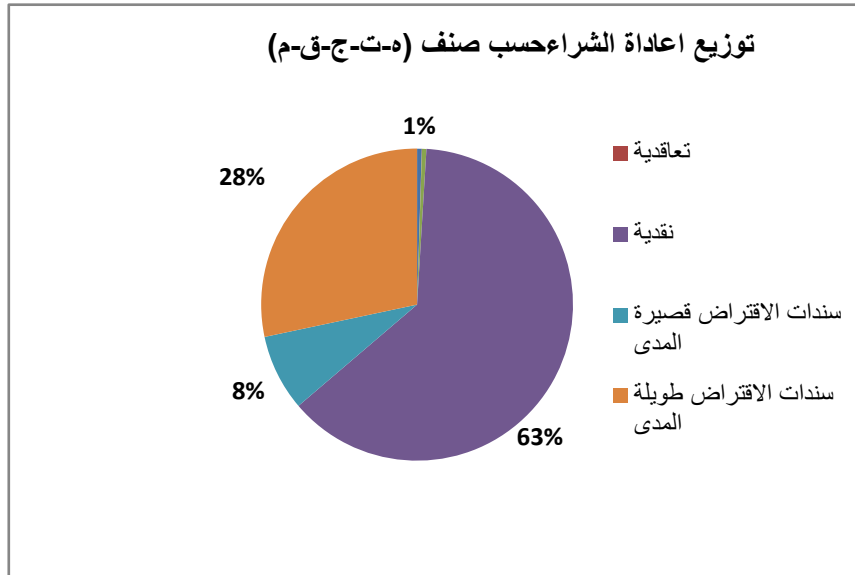
■ الأصول الإجمالية:

تغيير (%)			الأصول الإجمالية		اصناف القيم
سنويا	شهريا	اسبوعيا	الهيكل (%)	المبلغ	
-17,87	-3,18	-0,69	8,6	20 765 313 972	قيم مسعرة
-15,41	-1,14	-0,86	8,0	19 382 126 997	اسهم
-42,96	-25,68	1,83	0,5	1 327 545 865	سندات اقتراض خصوصية
22,89	1,00	0,37	0,02	55 641 110	سندات اقتراض مصدره او مضمونه من الدولة
7,70	-0,16	-0,49	76,6	184 963 248 053	قيم غير مسعرة
-36,82	-0,85	-0,85	0,1	233 095 876	اسهم
13,75	3,02	0,15	13,8	33 305 301 647	سندات اقتراض خصوصية
2,29	-3,72	-2,66	35,2	84 912 974 012	سندات اقتراض مصدره او مضمونه من قبل الدولة
10,80	2,69	1,95	24,8	59 951 259 287	سندات الديوت القابلة للتداول
31,78	7,14	3,51	2,7	6 560 617 230	سندات (ه-ت-ج-ق-م)
-20,67	0,17	-0,21	14,8	35 673 284 587	عناصر اخرى للاصول
-0,25	-0,38	-0,46	100,00	241 401 846 612	الأصول الإجمالية

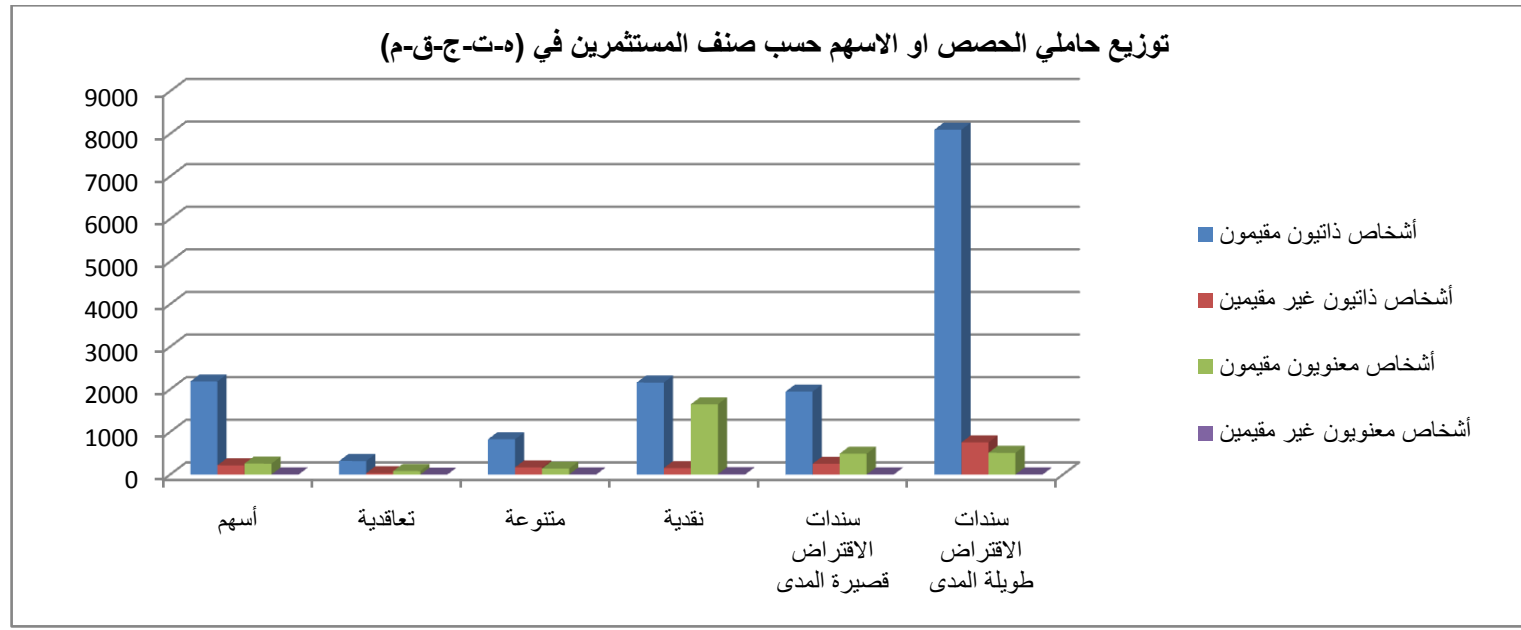


الائتمانات ، إعادات الشراء وأصناف حاملي الحصص أو الأسهم

المجموع	سندات الاقتراض طويلة المدى	سندات الاقتراض قصيرة المدى	نقدية	متنوعة	تعاقدية	أسهم	مؤشرات
10 018 964 195	2 735 925 961	668 072 172	6 495 655 343	0	9 194 176	110 116 544	مبلغ الائتتاب
11 758 147 694	3 330 932 284	931 034 014	7 383 344 994	53 564 602	2 952 219	56 319 580	مبلغ اعادة الشراء



المجموع	سندات الاقتراض طويلة المدى	سندات الاقتراض قصيرة المدى	نقدية	متنوعة	تعاقدية	أسهم	حامل الحصص
20 279	9 367	2 694	3 976	1 142	435	2 665	المبلغ الاجمالي لحاملي الحصص او الأسهم
15 538	8097	1947	2161	828	319	2186	أشخاص ذاتيون مقيمون
1 581	755	253	154	169	33	217	أشخاص ذاتيون غير مقيمين
3 134	511	491	1651	142	82	257	أشخاص معنويون مقيمون
26	4	3	10	3	1	5	أشخاص معنويون غير مقيمين



أداء (ه-ت-ج-ق-م) حسب كل صنف من الصناديق :

تغيير (%)			مؤشرات	اصناف (ه-ت-ج-ق-م)
سنويا	شهريا	اسبوعيا		
-8,73	-1,15	-0,48	391,13	اسهم ¹
-4,43	-0,51	-0,28	358,24	متنوعة ¹
3,25	0,17	0,03	127,61	نقدية ²
3,69	0,28	0,09	129,55	سندات الاقتراض قصيرة المدى ²
1,30	0,04	0,05	142,77	سندات الاقتراض طويلة المدى ²

¹ تاخذ المؤشرات في الاعتبار العمليات على السندات و تاخذ كقاعدة 100 في 1996/12/31

² تاخذ المؤشرات في الاعتبار العمليات على السندات و تاخذ كقاعدة 100 في 2004/12/31

