

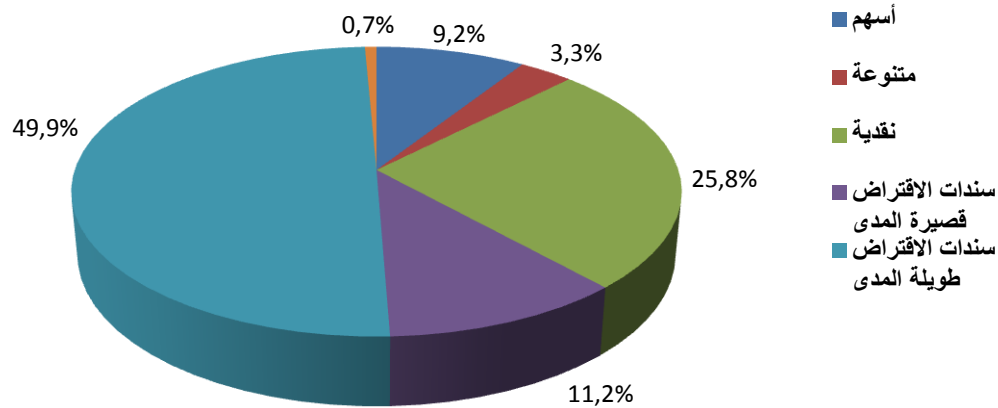


إحصائيات هيئات التوظيف الجماعي  
للقيم المنقولة (ه-ت-ج-ق-م)  
الأسبوعية إلى غاية  
2012/11/23

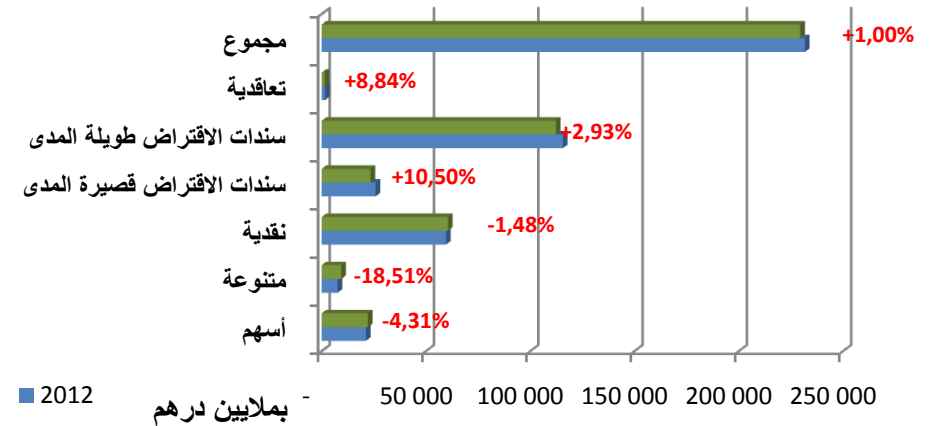
## أصول صافية:

تغيير (%)			اصول صافية		عدد	اصناف
سنويا	شهريا	اسبوعيا	الهيكل (%)	المبلغ		
-4,31	1,80	0,19	9,2	21 233 084 154	85	أسهم
-18,51	-5,80	-0,91	3,3	7 664 187 667	58	متنوعة
-1,48	-0,26	-1,10	25,8	59 695 787 762	44	نقدية
10,50	2,23	-1,23	11,2	25 873 517 565	29	سندات الاقتراض قصيرة المدى
2,93	0,50	0,56	49,9	115 667 037 781	132	سندات الاقتراض طويلة المدى
8,84	11,38	10,70	0,7	1 634 294 960	11	تعاقدية
<b>1,00</b>	<b>0,46</b>	<b>-0,09</b>	<b>100</b>	<b>231 767 909 889</b>	<b>359</b>	<b>مجموع</b>

هيكلة الاصول الصافية حسب صنف (ه-ت-ج-ف-م)

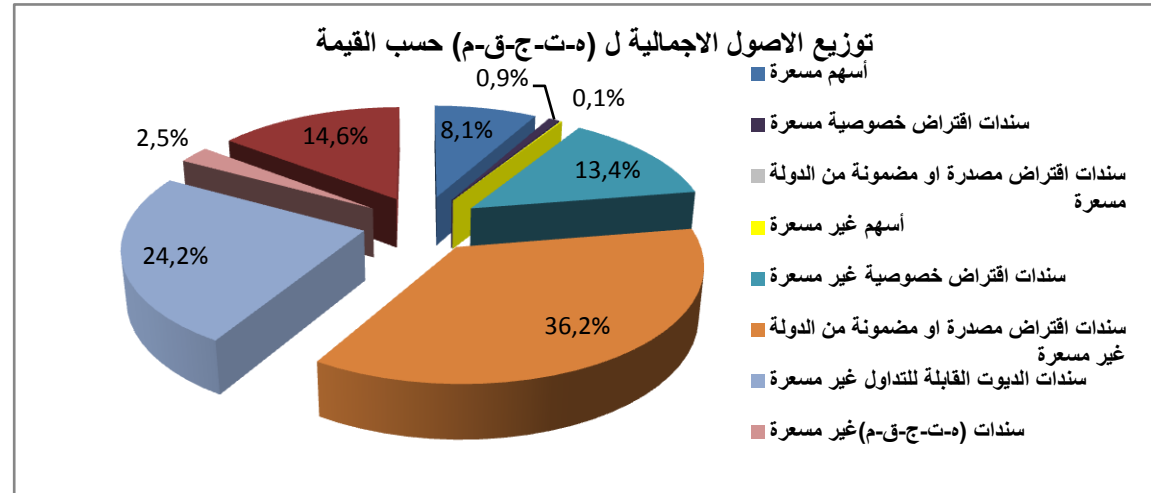


التطور السنوي للاصول الصافية حسب نوع (ه-ت-ج-ق-م)



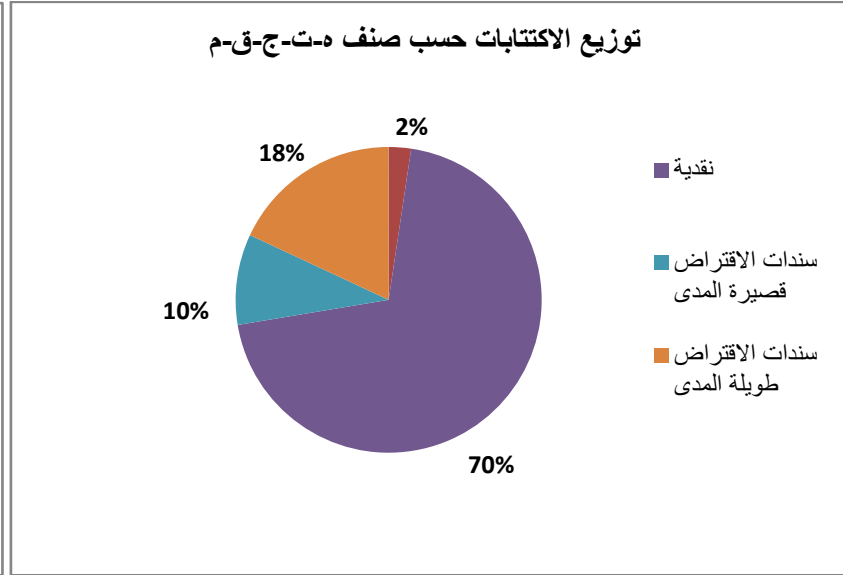
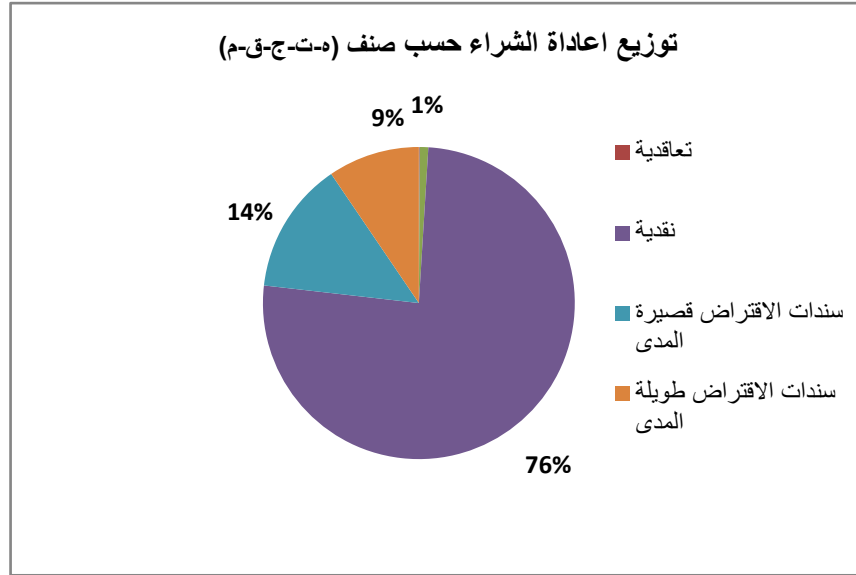
## ■ الأصول الإجمالية:

تغيير (%)			الأصول الإجمالية		اصناف القيم
سنويا	شهريا	اسبوعيا	الهيكمل (%)	المبلغ	
-14,30	6,04	2,45	9,0	21 670 148 628	قيم مسعرة
-14,82	2,17	0,05	8,1	19 516 576 436	اسهم
-9,83	64,13	31,92	0,9	2 098 601 500	سندات اقتراض خصوصية
21,41	0,14	0,05	0,02	54 970 692	سندات اقتراض مصدره او مضمونه من الدولة
7,11	-0,47	-0,09	76,4	183 956 312 269	قيم غير مسعرة
-36,30	2,48	0,00	0,1	235 009 061	اسهم
9,98	1,13	0,60	13,4	32 202 558 382	سندات اقتراض خصوصية
5,00	-2,12	0,69	36,2	87 157 194 268	سندات اقتراض مصدره او مضمونه من قبل الدولة
7,87	1,24	-0,94	24,2	58 364 868 585	سندات الديوت القابلة للتداول
20,45	-0,89	-6,17	2,5	5 996 681 972	سندات (ه-ت-ج-ق-م)
-21,60	-5,82	-4,26	14,6	35 253 697 741	عناصر اخرى للاصول
-0,46	-0,74	-0,50	100,00	240 880 158 637	الأصول الإجمالية

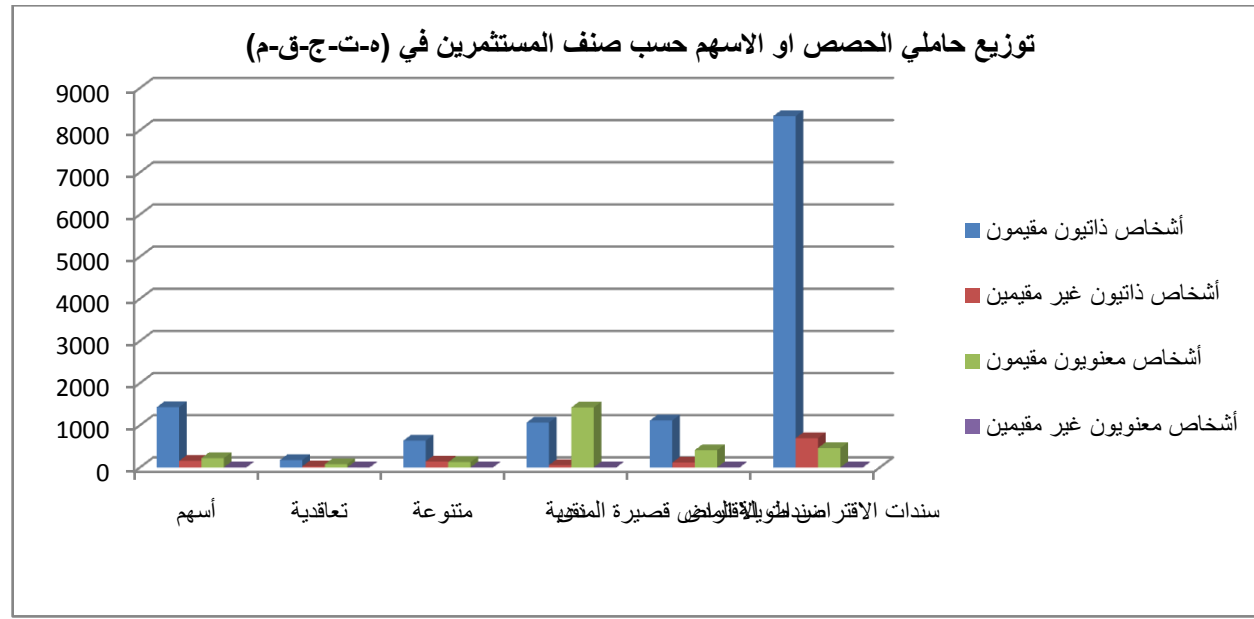


## الإكتتابات ، إعادات الشراء وأصناف حاملي الحصص أو الأسهم

المجموع	سندات الاقتراض طويلة المدى	سندات الاقتراض قصيرة المدى	نقدية	متنوعة	تعاقدية	أسهم	مؤشرات
6 947 518 086	1 253 987 882	665 557 017	4 863 983 025	214	161 438 299	2 551 649	مبلغ الاكتتاب
7 325 180 470	695 574 770	1 003 754 490	5 554 570 547	63 479 021	3 820 529	3 981 113	مبلغ اعادة الشراء



المجموع	سندات الاقتراض طويلة المدى	سندات الاقتراض قصيرة المدى	نقدية	متنوعة	تعاقدية	أسهم	حامل الحصص
16 700	9 494	1 646	2 554	908	285	1 813	المبلغ الاجمالي لحاملي الحصص او الأسهم
12 755	8334	1115	1065	635	177	1429	أشخاص ذاتيون مقيمون
1 198	696	117	57	143	29	156	أشخاص ذاتيون غير مقيمين
2 726	461	411	1426	127	78	223	أشخاص معنويون مقيمون
21	3	3	6	3	1	5	أشخاص معنويون غير مقيمين



## ■ أداء (ه-ت-ج-ق-م) حسب كل صنف من الصناديق :

تغيير (%)			مؤشرات	اصناف (ه-ت-ج-ق-م)
سنويا	شهريا	اسبوعيا		
-7,95	1,83	0,19	394,48	اسهم <sup>1</sup>
-4,19	0,33	-0,09	359,14	متنوعة <sup>1</sup>
3,02	0,24	0,04	127,33	نقدية <sup>2</sup>
3,35	0,27	0,06	129,13	سندات الاقتراض قصيرة المدى <sup>2</sup>
1,25	-0,12	0,07	142,71	سندات الاقتراض طويلة المدى <sup>2</sup>

<sup>1</sup> تاخذ المؤشرات في الاعتبار العمليات على السندات و تاخذ كقاعدة 100 في 1996/12/31

<sup>2</sup> تاخذ المؤشرات في الاعتبار العمليات على السندات و تاخذ كقاعدة 100 في 2004/12/31

