

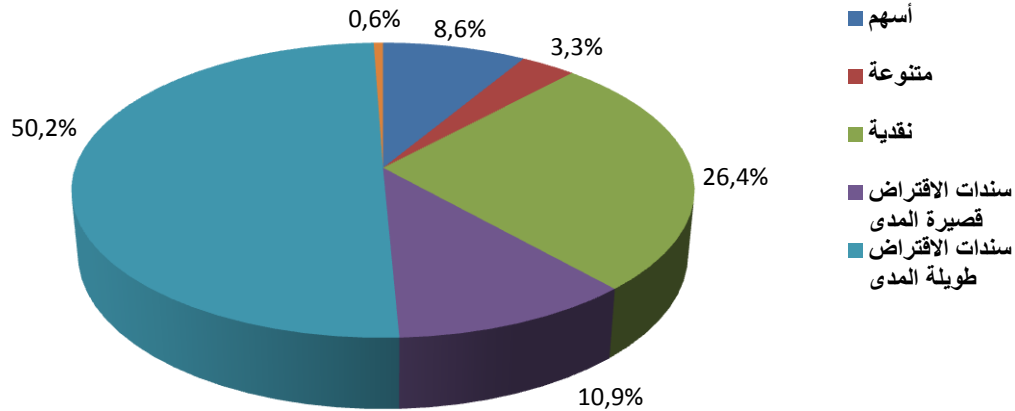


إحصائيات هيئات التوظيف الجماعي  
للقيم المنقولة (ه-ت-ج-ق-م)  
الأسبوعية إلى غاية  
2013/1/28

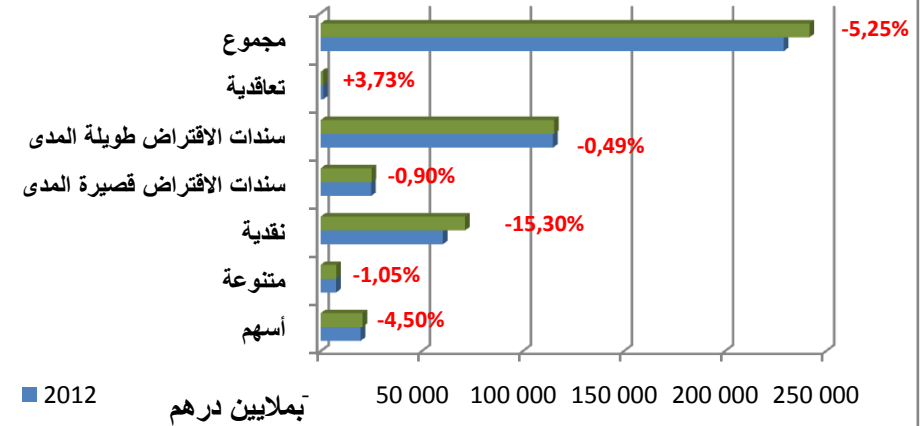
## أصول صافية:

تغيير (%)			اصول صافية		عدد	اصناف
سنويا	شهريا	اسبوعيا	الهيكل (%)	المبلغ		
-4,50	-4,50	-0,15	8,6	19 796 463 009	87	أسهم
-1,05	-1,05	0,70	3,3	7 631 818 658	58	متنوعة
-15,30	-15,30	6,84	26,4	60 508 586 725	44	نقدية
-0,90	-0,90	0,46	10,9	24 991 414 714	29	سندات الاقتراض قصيرة المدى
-0,49	-0,49	0,05	50,2	114 953 462 889	132	سندات الاقتراض طويلة المدى
3,73	3,73	-0,94	0,6	1 275 447 808	11	تعاقدية
-5,25	-5,25	1,80	100	229 157 193 802	361	مجموع

هيكلة الاصول الصافية حسب صنف (ه-ت-ج-ف-م)

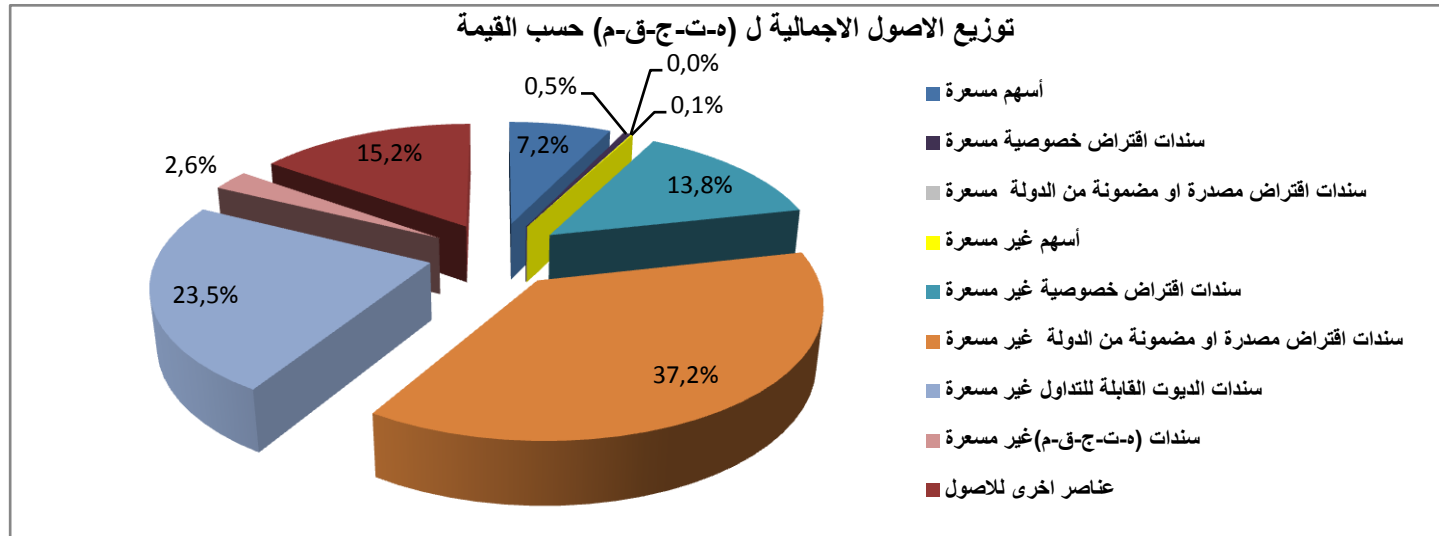


التطور السنوي للاصول الصافية حسب نوع (ه-ت-ج-ق-م)



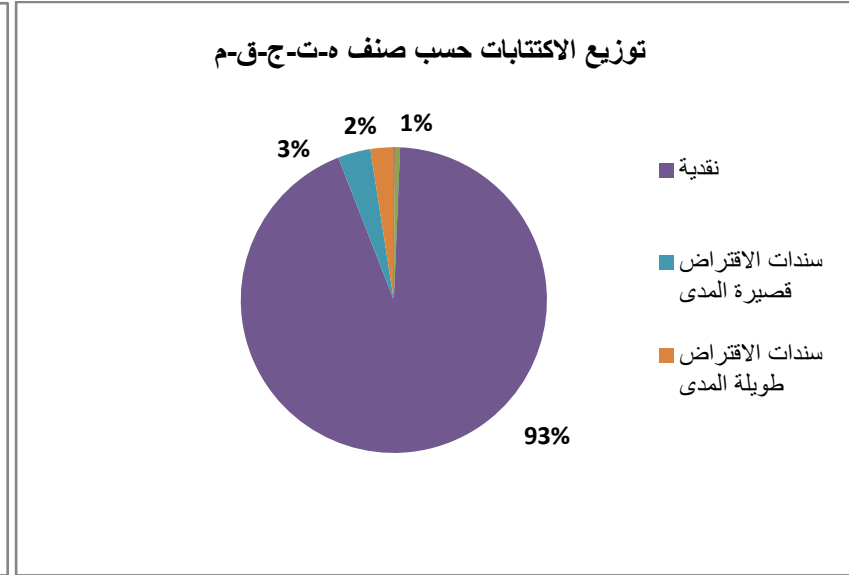
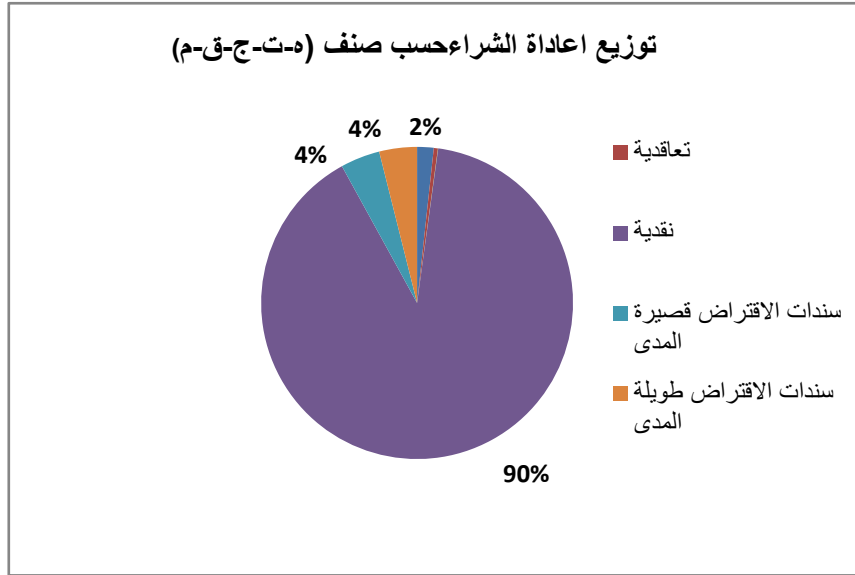
## ■ الأصول الإجمالية:

تغيير (%)			الأصول الإجمالية		اصناف القيم
سنويا	شهريا	اسبوعيا	الهيكل (%)	المبلغ	
-11,57	-11,57	-0,38	7,7	18 628 967 117	قيم مسعرة
-11,68	-11,68	0,11	7,2	17 366 250 942	اسهم
-10,44	-10,44	-6,95	0,5	1 206 410 877	سندات اقتراض خصوصية
1,03	1,03	0,10	0,02	56 305 298	سندات اقتراض مصدرة او مضمونة من الدولة
-2,06	-2,06	3,56	77,2	187 131 457 387	قيم غير مسعرة
-3,55	-3,55	0,00	0,1	217 095 876	اسهم
1,32	1,32	0,93	13,8	33 416 225 328	سندات اقتراض خصوصية
-4,56	-4,56	7,23	37,2	90 327 362 039	سندات اقتراض مصدرة او مضمونة من قبل الدولة
0,21	0,21	0,29	23,5	56 898 067 935	سندات الديوت القابلة للتداول
-2,52	-2,52	-2,14	2,6	6 272 706 209	سندات (ه-ت-ج-ق-م)
-24,35	-24,35	3,07	15,2	36 743 909 315	عناصر اخرى للأصول
-6,98	-6,98	3,17	100,00	242 504 333 819	الأصول الإجمالية

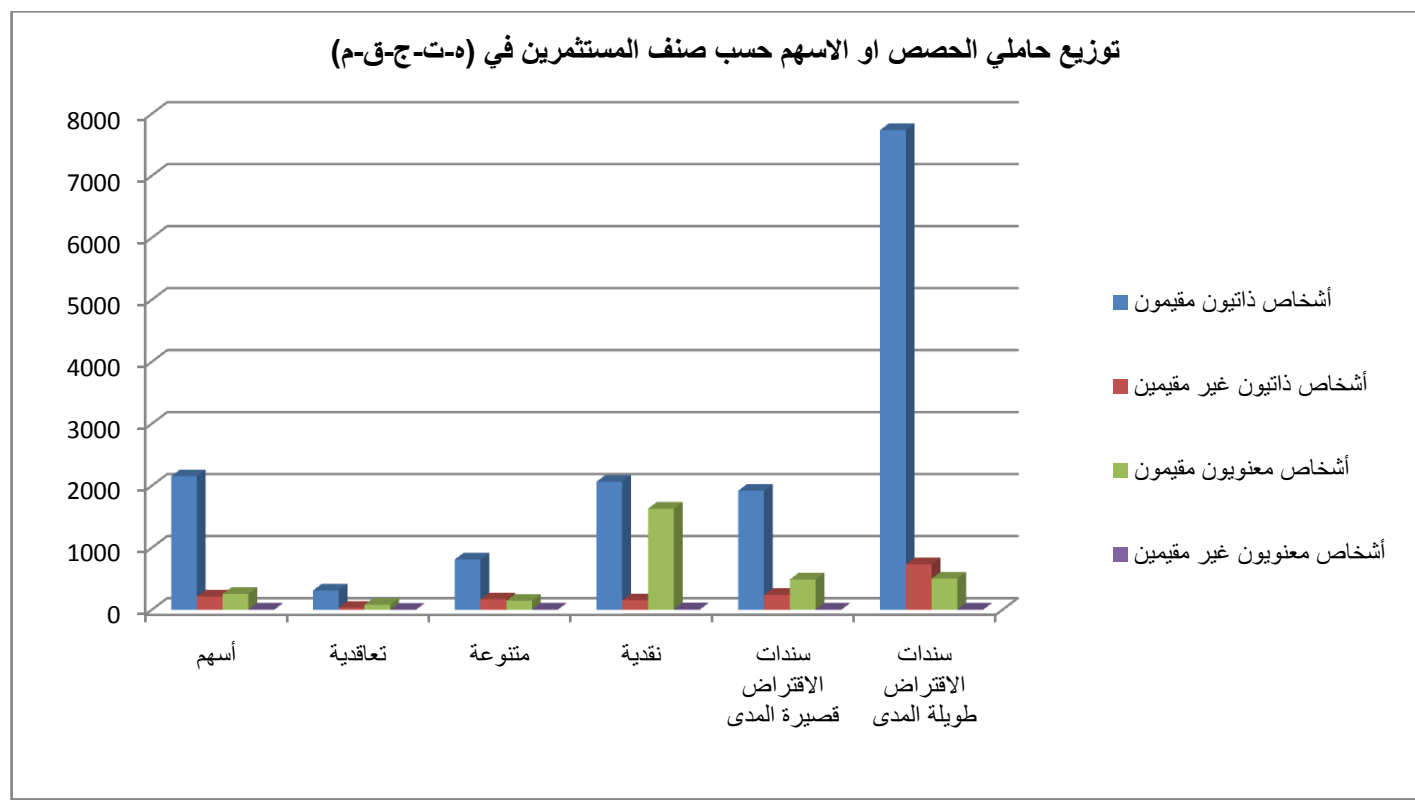


## الائتمانات ، إعادات الشراء وأصناف حاملي الحصص أو الأسهم

المجموع	سندات الاقتراض طويلة المدى	سندات الاقتراض قصيرة المدى	نقدية	متنوعة	تعاقدية	أسهم	مؤشرات
9 104 160 745	224 410 653	314 323 047	8 505 373 795	50 754 198	9 260 625	38 426	مبلغ الائتمانات
5 206 963 547	203 514 459	212 926 304	4 677 724 970	1 384 845	22 164 083	89 248 885	مبلغ اعادة الشراء



المجموع	سندات الاقتراض طويلة المدى	سندات الاقتراض قصيرة المدى	نقدية	متنوعة	تعاقدية	أسهم	حامل الحصص
19 657	8 975	2 651	3 855	1 126	423	2 627	المبلغ الاجمالي لحاملي الحصص او الأسهم
14 995	7738	1920	2064	810	310	2153	أشخاص ذاتيون مقيمون
1 539	732	240	153	168	32	214	أشخاص ذاتيون غير مقيمين
3 100	502	488	1630	145	80	255	أشخاص معنويون مقيمون
23	3	3	8	3	1	5	أشخاص معنويون غير مقيمين



## ■ أداء (ه-ت-ج-ق-م) حسب كل صنف من الصناديق :

تغيير (%)			مؤشرات	اصناف (ه-ت-ج-ق-م)
سنويا	شهريا	اسبوعيا		
-3,44	-3,44	0,29	371,77	اسهم <sup>1</sup>
-1,80	-1,80	0,04	350,95	متنوعة <sup>1</sup>
0,21	0,21	0,07	127,94	نقدية <sup>2</sup>
0,11	0,11	0,05	129,81	سندات الاقتراض قصيرة المدى <sup>2</sup>
-0,29	-0,29	0,03	142,72	سندات الاقتراض طويلة المدى <sup>2</sup>

<sup>1</sup> تاخذ المؤشرات في الاعتبار العمليات على السندات و تاخذ كقاعدة 100 في 1996/12/31

<sup>2</sup> تاخذ المؤشرات في الاعتبار العمليات على السندات و تاخذ كقاعدة 100 في 2004/12/31

