

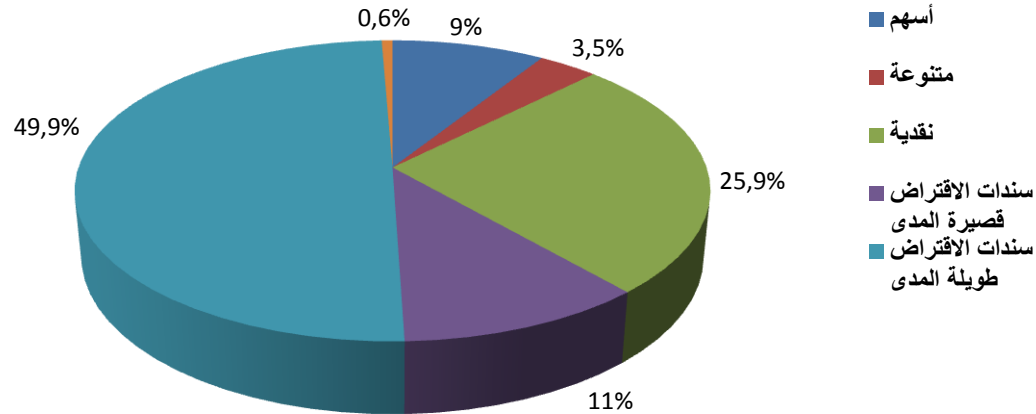


إحصائيات هيئات التوظيف الجماعي  
للقيم المنقولة (ه-ت-ج-ق-م)  
الأسبوعية إلى غاية  
2012/10/29

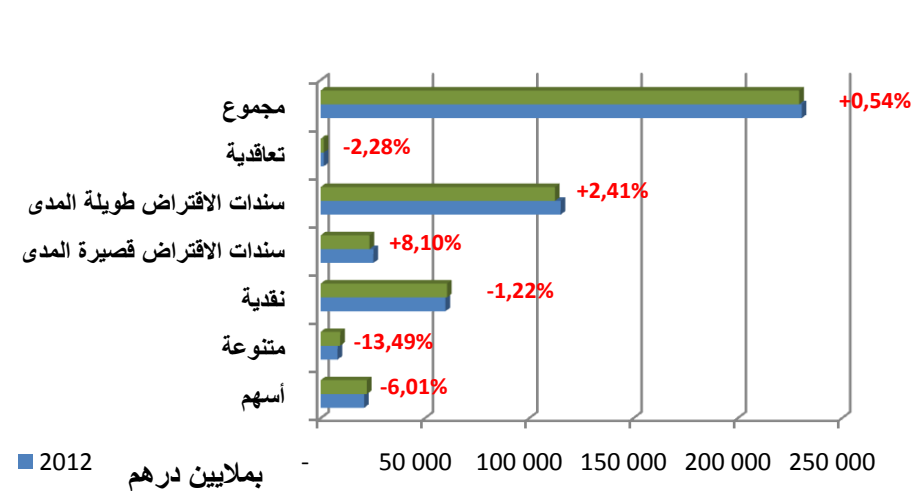
## أصول صافية:

اصناف	عدد	اصول صافية		تغيير (%)		
		المبلغ	الهيكل (%)	اسبوعيا	شهريا	سنويا
أسهم	84	20 856 930 210	9	2,28	-0,31	-6,01
متنوعة	58	8 136 011 774	3,5	0,97	-0,41	-13,49
نقدية	44	59 853 154 331	25,9	3,58	0,18	-1,22
سندات الاقتراض قصيرة المدى	28	25 309 972 823	11	0,46	0,52	8,10
سندات الاقتراض طويلة المدى	131	115 089 448 063	49,9	-0,36	-0,76	2,41
تعاقدية	11	1 467 335 950	0,6	1,6	-1	-2,28
<b>مجموع</b>	<b>356</b>	<b>230 712 853 151</b>	<b>100</b>	<b>1,02</b>	<b>-0,33</b>	<b>0,54</b>

هيكله الاصول الصافية حسب صنف (ه-ت-ج-ف-م)

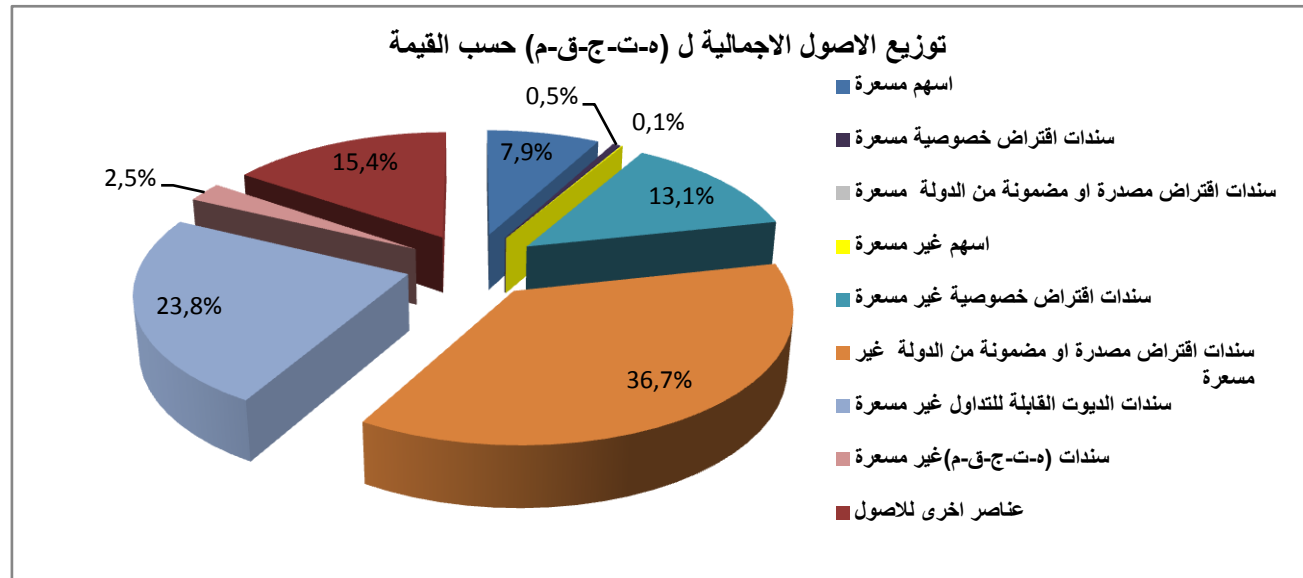


التطور السنوي للاصول الصافية حسب نوع (ه-ت-ج-ق-م)



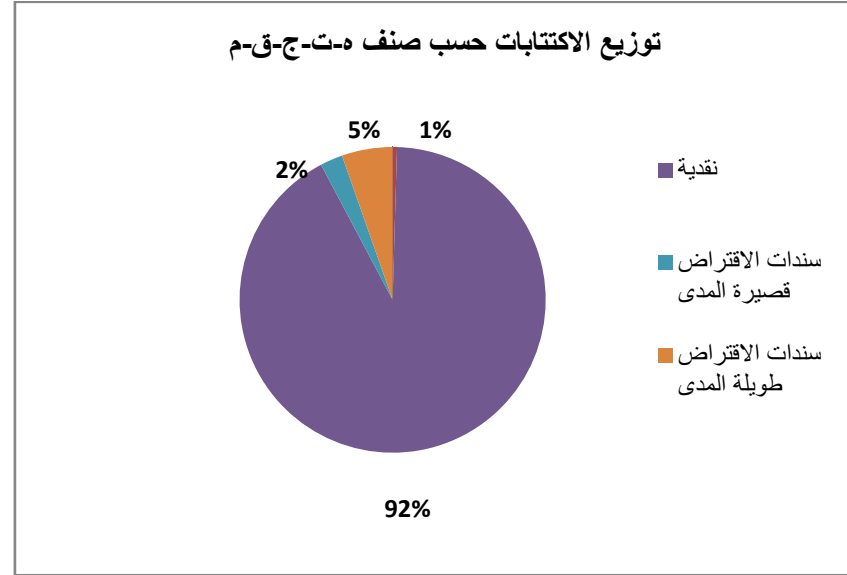
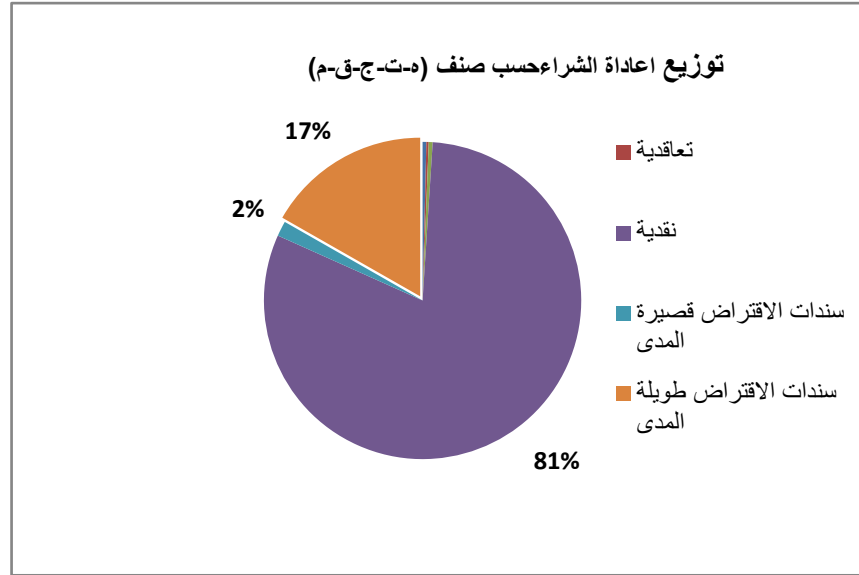
## ■ الأصول الإجمالية:

تغيير (%)			الأصول الإجمالية		اصناف القيم
سنويا	شهريا	اسبوعيا	الهيكل (%)	المبلغ	
-19,18	-1,36	2,68	8,4	20 436 111 001	قيم مسعرة
-16,63	-0,75	2,87	7,9	19 102 611 771	اسهم
-45,07	-9,64	0,10	0,5	1 278 606 622	سندات اقتراض خصوصية
21,24	-1,29	-0,12	0,02	54 892 608	سندات اقتراض مصدرة او مضمونة من الدولة
7,61	-0,18	0,47	76,2	184 815 793 557	قيم غير مسعرة
-37,84	0,00	0,00	0,1	229 321 061	اسهم
8,75	-0,83	-2,99	13,1	31 843 820 727	سندات اقتراض خصوصية
7,27	2,04	3,61	36,7	89 043 734 328	سندات اقتراض مصدرة او مضمونة من قبل الدولة
6,55	-2,65	-2,56	23,8	57 648 459 180	سندات الديوت القابلة للتداول
21,54	-4,35	4,30	2,5	6 050 458 262	سندات (ه-ت-ج-ق-م)
-16,76	-1,86	0,39	15,4	37 431 969 498	عناصر اخرى للاصول
0,28	-0,54	0,64	100,00	242 683 874 057	الأصول الإجمالية

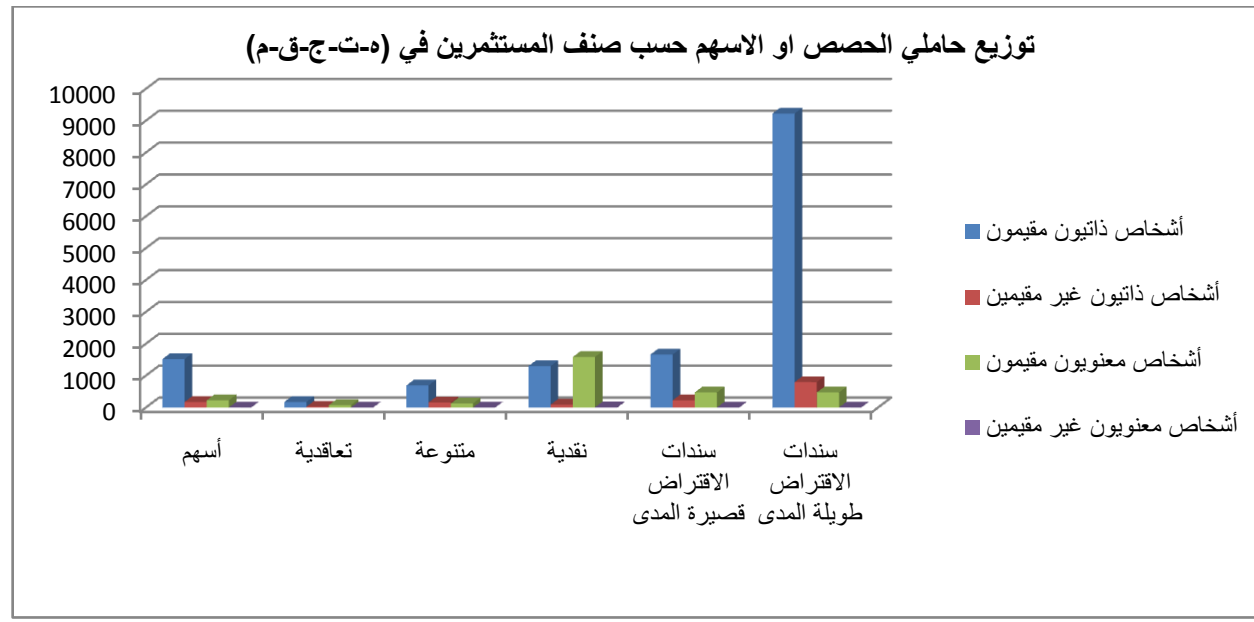


## الائكتابات ، إعادات الشراء وأصناف حاملي الحصص أو الأسهم

المجموع	سندات الاقتراض طويلة المدى	سندات الاقتراض قصيرة المدى	نقدية	متنوعة	تعاقدية	أسهم	مؤشرات
7 916 378 802	425 234 629	189 001 994	7 265 852 468	0	36 271 575	18 136	مبلغ الائكتتاب
6 506 671 503	1 090 049 240	99 977 890	5 250 214 578	26 166 110	15 358 960	24 904 726	مبلغ اعادة الشراء



المجموع	سندات الاقتراض طويلة المدى	سندات الاقتراض قصيرة المدى	نقدية	متنوعة	تعاقدية	أسهم	حامل الحصص
19 076	10 507	2 375	2 989	988	284	1 933	المبلغ الاجمالي لحاملي الحصص او الأسهم
14 587	9227	1664	1302	695	178	1521	أشخاص ذاتيون مقيمون
1 488	799	229	92	162	29	177	أشخاص ذاتيون غير مقيمين
2 975	476	478	1587	128	76	230	أشخاص معنويون مقيمون
26	5	4	8	3	1	5	أشخاص معنويون غير مقيمين



## أداء (ه-ت-ج-ق-م) حسب كل صنف من الصناديق :

تغيير (%)			مؤشرات	اصناف (ه-ت-ج-ق-م)
سنويا	شهريا	اسبوعيا		
-9,61	-0,41	2,40	387,38	اسهم <sup>1</sup>
-4,50	-0,15	1,30	357,97	متنوعة <sup>1</sup>
2,78	0,29	0,09	127,03	نقدية <sup>2</sup>
3,07	0,31	0,11	128,78	سندات الاقتراض قصيرة المدى <sup>2</sup>
1,37	0,24	0,22	142,88	سندات الاقتراض طويلة المدى <sup>2</sup>

<sup>1</sup> تاخذ المؤشرات في الاعتبار العمليات على السندات و تاخذ كقاعدة 100 في 1996/12/31

<sup>2</sup> تاخذ المؤشرات في الاعتبار العمليات على السندات و تاخذ كقاعدة 100 في 2004/12/31

